

Государственные нормативы в области архитектуры,  
градостроительства и строительства  
УКРУПНЕННЫЕ СМЕТНЫЕ НОРМАТИВЫ

**ӨНДІРІСТІК ЕМЕС МАҚСАТТАҒЫ ОБЪЕКТІЛЕРДІҢ  
КОНСТРУКТИВТІК ЭЛЕМЕНТТЕРІНІҢ СМЕТАЛЫҚ  
ҚҰНЫНЫҢ ІРЛЕНДІРІЛГЕН КӨРСЕТКІШТЕРІНІҢ  
ЖИНАҚТАРЫ**

**5-жинақ Өндірістік емес мақсаттағы ғимараттардың  
баспалдақтары**

**СБОРНИКИ УКРУПНЕННЫХ ПОКАЗАТЕЛЕЙ  
СМЕТНОЙ СТОИМОСТИ КОНСТРУКТИВНЫХ  
ЭЛЕМЕНТОВ ОБЪЕКТОВ НЕПРОИЗВОДСТВЕННОГО  
НАЗНАЧЕНИЯ**

**Сборник 5 Лестницы зданий непроизводственного  
назначения**

**ҚР ІСН 8.02-03-2023  
УСН РК 8.02-03-2023**

**Ресми басылым  
Издание официальное**

**Қазақстан Республикасы Өнеркәсіп және құрылыс министрлігі  
Құрылыс және тұрғын үй-коммуналдық шаруашылық істері  
комитеті**

**Комитет по делам строительства и жилищно-коммунального  
хозяйства Министерства промышленности и строительства  
Республики Казахстан**

**Астана 2023**

**Сәулет, қала құрылысы және құрылыс саласындағы  
мемлекеттік нормативтер  
ІРІЛЕНДІРІЛГЕН СМЕТАЛЫҚ НОРМАТИВТЕР**

---

**Государственные нормативы в области архитектуры,  
градостроительства и строительства  
УКРУПНЕННЫЕ СМЕТНЫЕ НОРМАТИВЫ**

**ӨНДІРІСТІК ЕМЕС МАҚСАТТАҒЫ ОБЪЕКТІЛЕРДІҢ  
КОНСТРУКТИВТІК ЭЛЕМЕНТТЕРІНІҢ СМЕТАЛЫҚ  
ҚҰНЫНЫҢ ІРІЛЕНДІРІЛГЕН КӨРСЕТКІШТЕРІНІҢ  
ЖИНАҚТАРЫ**

**5-жинақ Өндірістік емес мақсаттағы ғимараттардың  
баспалдақтары**

---

**СБОРНИКИ УКРУПНЕННЫХ ПОКАЗАТЕЛЕЙ СМЕТНОЙ  
СТОИМОСТИ КОНСТРУКТИВНЫХ ЭЛЕМЕНТОВ ОБЪЕКТОВ  
НЕПРОИЗВОДСТВЕННОГО НАЗНАЧЕНИЯ**

**Сборник 5 Лестницы зданий непроизводственного  
назначения**

**ҚР ІСН 8.02-03-2023  
УСН РК 8.02-03-2023**

**Ресми басылым  
Издание официальное**

**Қазақстан Республикасы Өнеркәсіп және құрылыс министрлігі  
Құрылыс және тұрғын үй-коммуналдық шаруашылық істері комитеті**

**Комитет по делам строительства и жилищно-коммунального хозяйства  
Министерства промышленности и строительства Республики Казахстан**

**Астана 2023**

## **Алғы сөз**

1 ӘЗІРЛЕГЕН	«ҚазҚСҒЗИ» АҚ
2 ҰСЫНҒАН	Қазақстан Республикасының Өнеркәсіп және құрылыс министрлігі (ҚР ӨҚМ) Құрылыс және тұрғын үй коммуналдық шаруашылық (ТКШ) істері комитетінің Құрылыстағы сметалық нормалар басқармасы
3 ҚАБЫЛДАНҒАН ЖӘНЕ	ҚР ӨҚМ Құрылыс және ТКШ істері комитетінің 13.12.2023 жылғы № 30-нқ бұйрығымен
ҚОЛДАНЫСҚА ЕНГІЗІЛГЕН МЕРЗІМІ	01.01.2024 жылдан бастап

**Осы мемлекеттік нормативті ҚР сәулет, қала құрылысы және құрылыс істері жөніндегі Уәкілетті мемлекеттік органының рұқсатынсыз ресми басылым ретінде толық немесе ішінара басуға, көбейтуге және таратуға болмайды.**

## **Предисловие**

1 РАЗРАБОТАН	АО «КазНИИСА»
2 ПРЕДСТАВЛЕН	Управлением сметных норм в строительстве Комитета по делам строительства и жилищно-коммунального хозяйства (ЖКХ) Министерства промышленности и строительства Республики Казахстан (МПС РК)
3 ПРИНЯТ И	Приказом Комитета по делам строительства и ЖКХ МПС РК от 13.12.2023 года № 30-нқ
ВВЕДЕН В ДЕЙСТВИЕ	с 01.01.2024 года

**Настоящий государственный норматив не может быть полностью или частично воспроизведен, тиражирован и распространен в качестве официального издания без разрешения Уполномоченного государственного органа по делам архитектуры, градостроительства и строительства РК.**

## Содержание

<b>Общая часть .....</b>	<b>1</b>
<b>Техническая часть .....</b>	<b>3</b>
<b>Раздел 1 Лестницы .....</b>	<b>4</b>
<b>Подраздел 1 Лестницы железобетонные .....</b>	<b>4</b>
Группа 1 Лестницы железобетонные монолитные .....	4
Подгруппа 8707-0101-01 - Лестницы железобетонные монолитные без отделки ....	4
Таблица 8707-0101-0101 - ЛМ длиной до 3м; ЛП шириной до 1,5 м.....	4
Подгруппа 8707-0101-02 - Лестницы железобетонные монолитные облицованные	5
Таблица 8707-0101-0205 - гранитом (ЛМ длиной более 3 м, ЛП шириной более 1,5 м) .....	5
Подгруппа 8707-0101-03 - Лестницы железобетонные монолитные без отделки ....	7
Таблица 8707-0101-0301 - ЛК 6,0 м х 3,0 м высотой от -0,02 до 8,40 м, ЛМ шириной 1,35 м .....	7
Таблица 8707-0101-0302 - ЛК 6,0 м х 6,0 м высотой от 0,00 до 8,40 м, ЛМ шириной 1,5 м .....	9
Подгруппа 8707-0101-05 - Лестницы железобетонные монолитные без отделки ..	11
Таблица 8707-0101-0501 - ЛК 6,0 м х 3,0 м высотой от -0,02 до 8,40 м, ЛМ шириной 1,35 м .....	11
Таблица 8707-0101-0502 - ЛК 6,0 м х 6,0 м высотой от 0,00 до 8,40 м, ЛМ шириной 1,5 м .....	13
Подгруппа 8707-0101-08 - Лестницы железобетонные монолитные по металлическим косоурам без отделки .....	14
Таблица 8707-0101-0801 - ЛК размером 6,0 м х 3,4 м, высотой от -0,9 м до 6,3 м .....	14
Таблица 8707-0101-0802 - ЛК размером 6,0 м х 2,52 м, высотой 10,88 м.....	16
Подгруппа 8707-0101-09 - Лестницы железобетонные монолитные по металлическим косоурам без отделки .....	18
Таблица 8707-0101-0901 - ЛК размером 6,0 м х 3,4 м, высотой от -0,9 м до 6,3 м .....	18
Таблица 8707-0101-0902 - ЛК размером 6,0 м х 2,52 м, высотой 10,88 м.....	19
Подгруппа 8707-0101-11 - Лестницы железобетонные монолитные с высотой этажа 2,8 м .....	21
Таблица 8707-0101-1101 - со спуском в подвал .....	21
Таблица 8707-0101-1102 - без спуска в подвал .....	23
Таблица 8707-0101-1103 - исключать или добавлять на разницу в этажах .....	25
Подгруппа 8707-0101-12 - Лестницы железобетонные монолитные с высотой этажа 3,0 м .....	27
Таблица 8707-0101-1201 - со спуском в подвал .....	27
Таблица 8707-0101-1202 - без спуска в подвал .....	29

Таблица 8707-0101-1203 - исключать или добавлять на разницу в этажах .....	31
Группа 2 Лестницы железобетонные сборные.....	33
Подгруппа 8707-0102-01 - Лестницы железобетонные сборные без отделки .....	33
Таблица 8707-0102-0101 - ступени без отделки (ЛК размером 6.6 м х 3,22 м; высота ЛК -0,91 м до 10,45 м) .....	33
Таблица 8707-0102-0102 - ступени без отделки (ЛК размером 6.6 м х 3,22 м; высота ЛК -0,91 м до 9,10 м) .....	35
Подгруппа 8707-0102-02 - Лестницы железобетонные сборные без отделки .....	37
Таблица 8707-0102-0201 - ступени без отделки (ЛК размером 6.6 м х 3,22 м; высота ЛК -0,91 м до 10,45 м) .....	37
Таблица 8707-0102-0202 - ступени без отделки (ЛК размером 6.6 м х 3,22 м; высота ЛК -0,91 м до 9,10 м) .....	39
Подгруппа 8707-0102-04 - Лестницы сборные железобетонные при высоте этажа 2,7 м .....	41
Таблица 8707-0102-0401 - со спуском в подвал .....	41
Таблица 8707-0102-0402 - без спуска в подвал .....	43
Таблица 8707-0102-0403 - исключать или добавлять на разницу в этажах .....	44
<b>Подраздел 3 Лестницы металлические .....</b>	<b>46</b>
Группа 1 Пожарные лестницы .....	46
Подгруппа 8707-0301-02 - Маршевые пожарные лестницы П2 .....	46
Таблица 8707-0301-0201 - Лестница Тип 1 .....	46
Таблица 8707-0301-0202 - Лестница Тип 2 .....	48
Таблица 8707-0301-0203 - Лестница Тип 3 .....	49
Таблица 8707-0301-0204 - Лестница Тип 4 .....	51
Группа 2 Стремянки.....	52
Подгруппа 8707-0302-01 - Стремянки .....	52
Таблица 8707-0302-0101 - Стремянка СТ-1 .....	52
Таблица 8707-0302-0102 - Стремянка СТ-2 .....	54
Таблица 8707-0302-0103 - Стремянка СТ-3 .....	55
Таблица 8707-0302-0104 - Стремянка СТ-4 .....	57
Таблица 8707-0302-0105 - Стремянка для выхода на кровлю .....	58
Таблица 8707-0302-0106 - Стремянка для выхода на чердак.....	60
Таблица 8707-0302-0107 - Стремянка для спуска в прямки.....	61
Группа 3 Лестницы металлические .....	63
Подгруппа 8707-0303-01 - Вертикальные металлические лестницы.....	63
Таблица 8707-0303-0101 - Лестница ЛМ-1 .....	63
Таблица 8707-0303-0102 - Лестница ЛМ-2 .....	64
Таблица 8707-0303-0103 - Лестница ЛМ-3 .....	66
<b>Приложение А .....</b>	<b>68</b>

---

**УКРУПНЕННЫЕ СМЕТНЫЕ НОРМАТИВЫ**  
**СБОРНИКИ УКРУПНЕННЫХ ПОКАЗАТЕЛЕЙ СМЕТНОЙ СТОИМОСТИ КОНСТРУКТИВНЫХ ЭЛЕМЕНТОВ**  
**ОБЪЕКТОВ НЕПРОИЗВОДСТВЕННОГО НАЗНАЧЕНИЯ**  
**Лестницы зданий непроизводственного назначения**  
**COLLECTIONS OF INCREASED INDICATORS OF THE ESTIMATED COST OF STRUCTURAL ELEMENTS OF**  
**OBJECTS OF NON-PRODUCTION PURPOSE**  
**Stairs of non-production buildings**

---

Дата введения 2024-01-01

**Общая часть**

1 Укрупненные показатели сметной стоимости конструктивных элементов (УПСС КЭ) применяются при определении сметной стоимости строительства объектов.

2 УПСС КЭ предназначены для анализа стоимости проектных решений и выбора оптимальных решений при разработке проектной (предпроектной) документации

3 УПСС КЭ разработаны на основе ресурсно-технологических моделей. В основу ресурсно-технологических моделей положена типовая проектно-сметная документация или проектно-сметная документация, имеющая положительное заключение экспертизы.

4 УПСС КЭ определяются для 20-ти регионов Республики Казахстан.

5 УПСС КЭ представляют собой объем денежных средств, необходимый и достаточный для возведения отдельного конструктивного элемента объекта капитального строительства или вида работы, рассчитанный на установленную единицу измерения (измеритель) в уровне цен по состоянию на 2023 год.

6 В УПСС КЭ учитываются все затраты для выполнения основных, вспомогательных и сопутствующих работ при сооружении отдельных конструктивных элементов (выполнении работ) в нормальных условиях, не осложненных внешними факторами.

7 Укрупненные показатели сметной стоимости конструктивных элементов учитывают стоимость:

- затрат на труд рабочих
- в том числе оплата труда рабочих;

---

**Издание официальное**

- машин и механизмов  
в том числе оплата труда машинистов;
- строительных материалов, изделий и конструкций, включая транспортные и заготовительно-складские расходы;
- оборудования.

8 УПСС КЭ при определении сметной стоимости строительства применяются при условии идентичности типа конструктивных элементов и состава работ.

9 Показатели стоимости, учтенные в УПСС КЭ, не подлежат корректировке при определении стоимости строительства в течение срока действия Сборника, замена ресурсов не производится.

10 При применении УПСС КЭ в составе локальных смет и локальных сметных расчетов, в пояснительной записке к сметной документации отражаются сведения об их применении.

11 При наличии усложненных условий производства работ, обоснованных проектом организации строительства, применяются поправочные коэффициенты в соответствии с Общими положениями по применению элементных сметных норм на строительные работы (ЭСН РК 8.04-01-2022). Поправочные коэффициенты, предусмотренные в Общих положениях к нормам затрат труда, времени эксплуатации машин, включая затраты труда рабочих, обслуживающих машины, при использовании УПСС КЭ также применяются к оплате труда рабочих, к стоимости эксплуатации строительных машин (включая оплату труда рабочих, занятых управлением и обслуживанием машин и механизмов) соответственно.

12 Показатели затрат труда УПСС КЭ приведены в приложении А настоящего Сборника.

13 УПСС КЭ приведены в тенге.

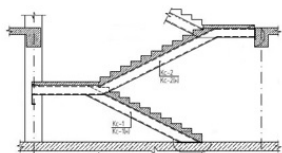
14 В УПСС КЭ не учтен налог на добавленную стоимость.

### **Техническая часть**

1 В сборнике предусмотрены укрупненные показатели конструктивных решений лестниц по следующей номенклатуре, удовлетворяющей общим требованиям для зданий жилищно-гражданского назначения:

- Подраздел 1 Лестницы железобетонные;
- Подраздел 2 Лестницы металлические.



**Раздел 1 Лестницы****Подраздел 1 Лестницы железобетонные****Группа 1 Лестницы железобетонные монолитные****Подгруппа 8707-0101-01 - Лестницы железобетонные монолитные без отделки****Таблица 8707-0101-0101 - ЛМ длиной до 3м; ЛП шириной до 1,5 м****Описание:**

Марши длиной до 3м, площадки шириной до 1,5м из бетона класса В25, по металлическим косоурам, без отделки.

**Состав работ:**

1. Монтаж металлических косоуров лестниц. 2. Устройство монолитных железобетонных маршей и площадок. 3. Установка закладных деталей. 4. Штукатурка по сетке косоуров, балок. 5. Огрунтовка металлических поверхностей. 6. Окраска металлических, огрунтованных поверхностей.

**Измеритель:** м3 лестницы

Регионы	Затраты на труд рабочих	Оплата труда рабочих (в составе затрат на труд рабочих)	Машины и механизмы	Оплата труда машинистов (в составе машин и механизмов)	Материалы, изделия и конструкции	Оборудование	Показатель стоимости (сумма гр.2,4,6,7)
1	2	3	4	5	6	7	8
01 город Астана	68 342	34 163	16 622	4 407	209 036	-	294 000
02 город Алматы	63 981	31 982	15 412	4 098	209 448	-	288 841
03 Акмолинская область	62 607	31 297	15 920	4 038	209 160	-	287 687
04 Актюбинская область	57 586	28 785	15 112	3 716	209 043	-	281 741
05 Алматинская область	60 715	30 352	14 993	3 889	209 427	-	285 135
06 Атырауская область	59 257	29 621	14 825	3 795	209 270	-	283 352
07 Западно-Казахстанская область	57 288	28 636	14 839	3 695	209 162	-	281 289

## Окончание таблицы 8707-0101-0101

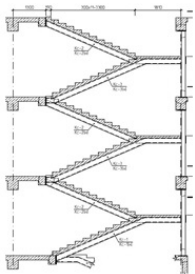
1	2	3	4	5	6	7	8
08 Жамбылская область	55 533	27 761	13 754	3 530	209 485	-	278 772
09 Карагандинская область	59 243	29 613	15 530	3 821	209 114	-	283 887
10 Костанайская область	60 938	30 460	15 783	3 930	209 193	-	285 914
11 Кызылординская область	54 785	27 386	14 207	3 508	209 279	-	278 271
12 Мангистауская область	70 643	35 316	15 537	4 490	209 301	-	295 481
13 Туркестанская область	55 420	27 704	13 863	3 522	209 272	-	278 555
14 Павлодарская область	61 929	30 956	15 583	3 994	208 970	-	286 482
15 Северо-Казахстанская область	61 237	30 609	15 584	3 949	208 981	-	285 802
16 Восточно-Казахстанская область	64 226	32 103	15 921	4 142	209 230	-	289 377
17 город Шымкент	55 883	27 936	13 928	3 553	209 294	-	279 105
18 область Абай	62 738	31 362	15 715	4 046	209 481	-	287 934
19 область Жетісу	59 570	29 777	14 994	3 815	209 495	-	284 059
20 область Ұлытау	59 551	29 767	15 577	3 841	209 388	-	284 516

Таблица 8707-0101-0101.1 - Основные материальные ресурсы, неучтенные в норме

Код ресурса	Наименование материала	Единица измерения	Норма расхода на измеритель
1	2	3	4
212-101-0901	Бетон тяжелый класса В25 ГОСТ 7473-2010 без добавок	м3	0,5075

## Подгруппа 8707-0101-02 - Лестницы железобетонные монолитные облицованные

## Таблица 8707-0101-0205 - гранитом (ЛМ длиной более 3 м, ЛП шириной более 1,5 м)



Описание:

Марши длиной более 3м, площадки шириной более 1,5м из бетона класса В25, по металлическим косоурам, облицованные, с ограждением из нержавеющей стали

Состав работ:

1. Монтаж металлических косоуров лестниц. 2. Устройство монолитных железобетонных маршей и площадок. 3. Установка закладных деталей. 4. Штукатурка по сетке косоуров, балок. 5. Огрунтовка металлических поверхностей. 6. Окраска металлических, огрунтованных поверхностей. 7. Ограждения лестниц из нержавеющей стали. 8. Облицовка ступеней и подступенков плитами из гранита. 9. Устройство покрытий из гранитных плит. 10. Устройство покрытий из керамической плитки. 11. Плинтуса поливинилхлоридные. 12. Пробивка борозд в полах и стенах площадью сечения до 20 см2.

*Измеритель:* м3 лестницы

Регионы	Затраты на труд рабочих	Оплата труда рабочих (в составе затрат на труд рабочих)	Машины и механизмы	Оплата труда машинистов (в составе машин и механизмов)	Материалы, изделия и конструкции	Оборудование	Показатель стоимости (сумма гр.2,4,6,7)
1	2	3	4	5	6	7	8
01 город Астана	396 210	198 769	38 691	10 431	501 525	-	936 426
02 город Алматы	373 390	187 323	35 970	9 715	503 972	-	913 332
03 Акмолинская область	362 934	182 087	37 049	9 556	502 676	-	902 659
04 Актюбинская область	333 788	167 459	35 191	8 793	502 330	-	871 309
05 Алматинская область	354 308	177 748	34 978	9 218	503 999	-	893 285
06 Атырауская область	345 858	173 514	34 587	8 997	505 393	-	885 838
07 Западно-Казахстанская область	332 037	166 566	34 506	8 744	503 921	-	870 464
08 Жамбылская область	326 346	163 727	32 236	8 383	503 294	-	861 876
09 Карагандинская область	343 441	172 297	36 136	9 044	502 275	-	881 852
10 Костанайская область	353 229	177 208	36 737	9 300	500 121	-	890 087
11 Кызылординская область	319 704	160 393	33 118	8 317	500 294	-	853 116
12 Мангистауская область	415 141	208 279	36 426	10 663	501 291	-	952 858
13 Туркестанская область	325 693	163 401	32 518	8 365	501 948	-	860 159
14 Павлодарская область	359 010	180 103	36 208	9 452	501 173	-	896 391
15 Северо-Казахстанская область	354 960	178 073	36 226	9 346	503 259	-	894 445
16 Восточно-Казахстанская область	372 353	186 792	37 008	9 803	505 831	-	915 192
17 город Шымкент	328 452	164 785	32 668	8 437	502 801	-	863 921

## Окончание таблицы 8707-0101-0205

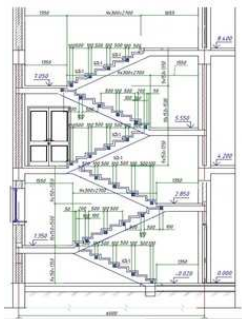
1	2	3	4	5	6	7	8
18 область Абай	363 637	182 438	36 521	9 575	505 633	-	905 791
19 область Жетісу	347 593	174 381	35 008	9 043	504 283	-	886 884
20 область Ұлытау	345 266	173 210	36 249	9 091	504 348	-	885 863

Таблица 8707-0101-0205.1 - Основные материальные ресурсы, неучтенные в норме

Код ресурса	Наименование материала	Единица измерения	Норма расхода на измеритель
1	2	3	4
212-101-0901	Бетон тяжелый класса В25 ГОСТ 7473-2010 без добавок	м3	1,015
231-201-0103	Плитка из гранита облицовочная ГОСТ 9480-2012 пиленая, полированная, толщина 30 мм	м2	4,488865
231-201-0501	Ступени из гранита ГОСТ 23342-2012 цельные пиленые, полированные, длина от 600 мм до 1500 мм, ширина от 260 мм до 400 мм, толщина 20 мм	м2	2,057306
231-201-0502	Ступени из гранита ГОСТ 23342-2012 цельные пиленые, полированные, длина от 600 мм до 1500 мм, ширина от 260 мм до 400 мм, толщина 30 мм	м2	4,036936

## Подгруппа 8707-0101-03 - Лестницы железобетонные монолитные без отделки

Таблица 8707-0101-0301 - ЛК 6,0 м х 3,0 м высотой от -0,02 до 8,40 м, ЛМ шириной 1,35 м

Описание:

Лестничная клетка размером 6,0 м х 3,0 м высотой от -0,02 до 8,40 м. Монолитные железобетонные марши шириной 1350 мм и площадки из тяжелого бетона класса В25 с металлическим ограждением. Высота междуэтажного пролета 4200 мм.

Состав работ:

1. Устройство монолитных железобетонных маршей. 2. Установка закладных деталей. 3. Устройство ограждений металлических без поручня. 4. Огрунтовка металлических поверхностей за один раз грунтовкой ГФ-021. 5. Окраска металлических оштукатуренных поверхностей эмалями ПФ-115 за 2 раза.

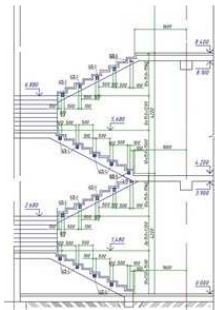
*Измеритель:* лестница

Регионы	Затраты на труд рабочих	Оплата труда рабочих (в составе затрат на труд рабочих)	Машины и механизмы	Оплата труда машинистов (в составе машин и механизмов)	Материалы, изделия и конструкции	Оборудование	Показатель стоимости (сумма гр.2,4,6,7)
1	2	3	4	5	6	7	8
01 город Астана	199 270	99 251	106 805	22 447	2 480 670	-	2 786 745
02 город Алматы	185 313	92 289	98 699	20 854	2 525 873	-	2 809 885
03 Акмолинская область	182 566	90 929	103 474	20 564	2 483 372	-	2 769 412
04 Актюбинская область	167 969	83 649	98 754	18 922	2 480 675	-	2 747 398
05 Алматинская область	175 852	87 585	96 469	19 787	2 524 084	-	2 796 405
06 Атырауская область	171 634	85 476	95 726	19 319	2 485 943	-	2 753 303
07 Западно-Казахстанская область	167 087	83 211	96 776	18 818	2 471 796	-	2 735 659
08 Жамбылская область	159 684	79 529	88 117	17 952	2 521 304	-	2 769 105
09 Карагандинская область	172 769	86 046	101 694	19 458	2 477 615	-	2 752 078
10 Костанайская область	177 708	88 500	103 023	20 011	2 491 803	-	2 772 534
11 Кызылординская область	158 663	79 021	92 551	17 856	2 506 891	-	2 758 105
12 Мангистауская область	203 126	101 166	96 477	22 837	2 496 825	-	2 796 428
13 Туркестанская область	159 363	79 368	89 024	17 917	2 511 275	-	2 759 662
14 Павлодарская область	180 577	89 934	101 104	20 340	2 467 408	-	2 749 089
15 Северо-Казахстанская область	178 589	88 940	101 370	20 109	2 475 228	-	2 755 187
16 Восточно-Казахстанская область	187 297	93 279	102 886	21 095	2 527 032	-	2 817 215
17 город Шымкент	160 697	80 035	89 340	18 070	2 513 061	-	2 763 098
18 область Абай	182 961	91 127	101 825	20 602	2 536 286	-	2 821 072
19 область Жетісу	172 549	85 934	96 926	19 413	2 525 763	-	2 795 238
20 область Ұлытау	173 650	86 487	101 926	19 563	2 484 795	-	2 760 371

Таблица 8707-0101-0301.1 - Основные материальные ресурсы, неучтенные в норме

Код ресурса	Наименование материала	Единица измерения	Норма расхода на измеритель
1	2	3	4
212-101-0901	Бетон тяжелый класса В25 ГОСТ 7473-2010 без добавок	м3	12,586

Таблица 8707-0101-0302 - ЛК 6,0 м х 6,0 м высотой от 0,00 до 8,40 м, ЛМ шириной 1,5 м

Описание:

Лестничная клетка размером 6,0 м х 6,0 м высотой от 0,00 до 8,40 м. Монолитные железобетонные марши шириной 1500 мм и площадки из тяжелого бетона класса В25 с металлическим ограждением. Высота междуэтажного пролета 4200 мм.

Состав работ:

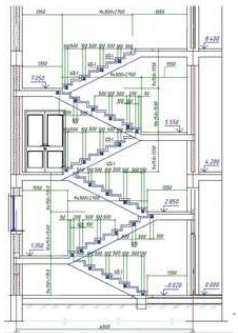
1. Устройство монолитных железобетонных маршей. 2. Установка закладных деталей. 3. Устройство ограждений металлических без поручня. 4. Огрунтовка металлических поверхностей за один раз грунтовкой ГФ-021. 5. Окраска металлических огрунтованных поверхностей эмалями ПФ-115 за 2 раза.

*Измеритель:* лестница

Регионы	Затраты на труд рабочих	Оплата труда рабочих (в составе затрат на труд рабочих)	Машины и механизмы	Оплата труда машинистов (в составе машин и механизмов)	Материалы, изделия и конструкции	Оборудование	Показатель стоимости (сумма гр.2,4,6,7)
1	2	3	4	5	6	7	8
01 город Астана	247 526	123 273	281 066	55 992	4 304 724	-	4 833 316
02 город Алматы	230 134	114 603	259 473	52 017	4 437 654	-	4 927 261
03 Акмолинская область	226 787	112 943	272 930	51 296	4 312 596	-	4 812 313
04 Актюбинская область	208 645	103 895	260 721	47 198	4 304 647	-	4 774 013
05 Алматинская область	218 405	108 768	253 876	49 357	4 432 488	-	4 904 769
06 Атырауская область	213 162	106 146	252 087	48 188	4 319 692	-	4 784 941
07 Западно-Казахстанская область	207 547	103 355	255 363	46 940	4 277 752	-	4 740 662
08 Жамбылская область	198 291	98 746	231 594	44 778	4 424 326	-	4 854 211
09 Карагандинская область	214 614	106 876	268 640	48 537	4 295 588	-	4 778 842
10 Костанайская область	220 744	109 921	271 981	49 917	4 337 412	-	4 830 137
11 Кызылординская область	197 054	98 131	244 154	44 539	4 381 226	-	4 822 434
12 Мангистауская область	252 201	125 598	251 941	56 962	4 351 360	-	4 855 502
13 Туркестанская область	197 887	98 544	234 099	44 690	4 394 783	-	4 826 769
14 Павлодарская область	224 309	111 703	266 548	50 737	4 265 583	-	4 756 440
15 Северо-Казахстанская область	221 832	110 465	267 403	50 160	4 288 249	-	4 777 484
16 Восточно-Казахстанская область	232 656	115 857	271 036	52 619	4 440 979	-	4 944 671
17 город Шымкент	199 545	99 373	234 885	45 071	4 399 943	-	4 834 373
18 область Абай	227 267	113 182	268 390	51 389	4 468 143	-	4 963 800
19 область Жетісу	214 294	106 713	255 328	48 422	4 437 373	-	4 906 995
20 область Ұлытау	215 702	107 420	269 212	48 798	4 316 446	-	4 801 360

Таблица 8707-0101-0302.1 - Основные материальные ресурсы, неучтенные в норме

Код ресурса	Наименование материала	Единица измерения	Норма расхода на измеритель
1	2	3	4
212-101-0901	Бетон тяжелый класса В25 ГОСТ 7473-2010 без добавок	м3	36,54

**Подгруппа 8707-0101-05 - Лестницы железобетонные монолитные без отделки****Таблица 8707-0101-0501 - ЛК 6,0 м х 3,0 м высотой от -0,02 до 8,40 м, ЛМ шириной 1,35 м****Описание:**

Лестничная клетка размером 6,0 м х 3,0 м высотой от -0,02 до 8,40 м. Монолитные железобетонные марши шириной 1350 мм и площадки из тяжелого бетона класса В25 с металлическим ограждением. Высота междуэтажного пролета 4200 мм.

**Состав работ:**

1. Устройство монолитных железобетонных маршей. 2. Установка закладных деталей. 3. Устройство ограждений металлических без поручня. 4. Огрунтовка металлических поверхностей за один раз грунтовкой ГФ-021. 5. Окраска металлических огрунтованных поверхностей эмалями ПФ-115 за 2 раза.

**Измеритель:** м2 гор пов ЛК

Регионы	Затраты на труд рабочих	Оплата труда рабочих (в составе затрат на труд рабочих)	Машины и механизмы	Оплата труда машинистов (в составе машин и механизмов)	Материалы, изделия и конструкции	Оборудование	Показатель стоимости (сумма гр.2,4,6,7)
1	2	3	4	5	6	7	8
01 город Астана	31 589	15 616	2 967	624	71 439	-	105 995
02 город Алматы	29 352	14 508	2 742	579	72 695	-	104 789
03 Акмолинская область	28 943	14 306	2 874	571	71 514	-	103 331
04 Актюбинская область	26 620	13 159	2 743	526	71 439	-	100 802

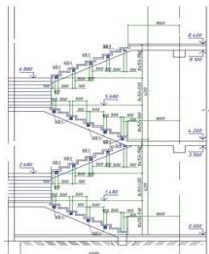


Окончание таблицы 8707-0101-0501

1	2	3	4	5	6	7	8
05 Алматинская область	27 856	13 768	2 680	550	72 645	-	103 181
06 Атырауская область	27 187	13 439	2 659	537	71 586	-	101 432
07 Западно-Казахстанская область	26 486	13 092	2 688	523	71 193	-	100 367
08 Жамбылская область	25 271	12 492	2 448	499	72 568	-	100 287
09 Карагандинская область	27 377	13 534	2 825	541	71 354	-	101 556
10 Костанайская область	28 166	13 923	2 862	556	71 748	-	102 776
11 Кызылординская область	25 134	12 423	2 571	496	72 167	-	99 872
12 Мангистауская область	32 149	15 891	2 680	634	71 888	-	106 717
13 Туркестанская область	25 224	12 468	2 473	498	72 289	-	99 986
14 Павлодарская область	28 622	14 148	2 808	565	71 071	-	102 501
15 Северо-Казахстанская область	28 301	13 990	2 816	559	71 288	-	102 405
16 Восточно-Казахстанская область	29 681	14 672	2 858	586	72 727	-	105 266
17 город Шымкент	25 429	12 571	2 482	502	72 339	-	100 250
18 область Абай	28 994	14 332	2 828	572	72 984	-	104 806
19 область Жетісу	27 329	13 510	2 692	539	72 692	-	102 713
20 область Ұлытау	27 527	13 606	2 831	543	71 554	-	101 912

Таблица 8707-0101-0501.1 - Основные материальные ресурсы, неучтенные в норме

Код ресурса	Наименование материала	Единица измерения	Норма расхода на измеритель
1	2	3	4
212-101-0601	Бетон тяжелый класса В15 ГОСТ 7473-2010 без добавок	м3	0,34961111

**Таблица 8707-0101-0502 - ЛК 6,0 м х 6,0 м высотой от 0,00 до 8,40 м, ЛМ шириной 1,5 м****Описание:**

Лестничная клетка размером 6,0 м х 6,0 м высотой от 0,00 до 8,40 м. Монолитные железобетонные марши шириной 1500 мм и площадки из тяжелого бетона класса В25 с металлическим ограждением. Высота междуэтажного пролета 4200 мм.

**Состав работ:**

1. Устройство монолитных железобетонных маршей. 2. Установка закладных деталей. 3. Устройство ограждений металлических без поручня. 4. Огрунтовка металлических поверхностей за один раз грунтовкой ГФ-021. 5. Окраска металлических огрунтованных поверхностей эмалями ПФ-115 за 2 раза.

**Измеритель:** м2 гор пов ЛК

Регионы	Затраты на труд рабочих	Оплата труда рабочих (в составе затрат на труд рабочих)	Машины и механизмы	Оплата труда машинистов (в составе машин и механизмов)	Материалы, изделия и конструкции	Оборудование	Показатель стоимости (сумма гр.2,4,6,7)
1	2	3	4	5	6	7	8
01 город Астана	41 251	20 375	3 904	778	63 390	-	108 545
02 город Алматы	38 325	18 928	3 604	722	65 238	-	107 167
03 Акмолинская область	37 796	18 666	3 791	712	63 500	-	105 087
04 Актюбинская область	34 761	17 169	3 621	656	63 390	-	101 772
05 Алматинская область	36 372	17 963	3 526	686	65 166	-	105 064
06 Атырауская область	35 499	17 533	3 501	669	63 598	-	102 598
07 Западно-Казахстанская область	34 587	17 082	3 547	652	63 016	-	101 150
08 Жамбылская область	32 993	16 295	3 217	622	65 052	-	101 262

Окончание таблицы 8707-0101-0502

1	2	3	4	5	6	7	8
09 Карагандинская область	35 749	17 658	3 731	674	63 264	-	102 744
10 Костанайская область	36 781	18 166	3 777	693	63 844	-	104 402
11 Кызылординская область	32 819	16 208	3 391	619	64 453	-	100 663
12 Мангистауская область	41 974	20 730	3 499	791	64 038	-	109 511
13 Туркестанская область	32 933	16 265	3 251	621	64 642	-	100 826
14 Павлодарская область	37 376	18 460	3 702	705	62 847	-	103 925
15 Северо-Казахстанская область	36 956	18 253	3 714	697	63 163	-	103 833
16 Восточно-Казахстанская область	38 759	19 143	3 764	731	65 285	-	107 808
17 город Шымкент	33 199	16 398	3 262	626	64 713	-	101 174
18 область Абай	37 861	18 699	3 728	714	65 662	-	107 251
19 область Жетісу	35 684	17 625	3 546	673	65 234	-	104 464
20 область Ұлытау	35 946	17 753	3 739	678	63 554	-	103 239

Таблица 8707-0101-0502.1 - Основные материальные ресурсы, неучтенные в норме

Код ресурса	Наименование материала	Единица измерения	Норма расхода на измеритель
1	2	3	4
212-101-0601	Бетон тяжелый класса В15 ГОСТ 7473-2010 без добавок	м3	0,5075

**Подгруппа 8707-0101-08 - Лестницы железобетонные монолитные по металлическим косоурам без отделки**

**Таблица 8707-0101-0801 - ЛК размером 6,0 м х 3,4 м, высотой от -0,9 м до 6,3 м**



Описание:

Лестничная клетка размер 6,0 м х 3,4 м, высота от -0,9 м до 6,3 м. Марши длиной более 3 м, площадки шириной более 1,5 м из монолитного железобетона кл В25, по металлическим косоурам. Металлические ограждения с двумя поручнями из хвойных пород.

Состав работ:

1. Монтаж металлических косоуров лестниц. 2. Устройство монолитных железобетонных маршей. 3. Устройство монолитных железобетонных площадок. 4. Устройство ограждений металлических с поручнями из хвойных пород. 5. Устройство ограждений металлических без поручня. 6. Постановка болтов строительных с гайками и шайбами. 7. Установка закладных деталей. 8. Штукатурка по сетке косоуров, балок. 9. Устройство каркаса при оштукатуривании.

*Измеритель:* лестница

Регионы	Затраты на труд рабочих	Оплата труда рабочих (в составе затрат на труд рабочих)	Машины и механизмы	Оплата труда машинистов (в составе машин и механизмов)	Материалы, изделия и конструкции	Оборудование	Показатель стоимости (сумма гр.2,4,6,7)
1	2	3	4	5	6	7	8
01 город Астана	518 335	258 876	98 932	25 072	1 648 910	-	2 266 177
02 город Алматы	484 459	241 958	91 600	23 311	1 665 722	-	2 241 781
03 Акмолинская область	474 832	237 153	94 882	22 970	1 654 419	-	2 224 133
04 Актюбинская область	436 776	218 135	90 008	21 136	1 654 962	-	2 181 746
05 Алматинская область	459 716	229 611	89 188	22 119	1 666 286	-	2 215 190
06 Атырауская область	448 706	224 099	88 218	21 590	1 691 945	-	2 228 869
07 Западно-Казахстанская область	434 508	217 005	88 625	21 020	1 669 444	-	2 192 577
08 Жамбылская область	419 751	209 645	81 426	20 080	1 651 383	-	2 152 560
09 Карагандинская область	449 334	224 402	92 605	21 738	1 651 702	-	2 193 641
10 Костанайская область	462 166	230 813	94 029	22 354	1 651 388	-	2 207 583
11 Кызылординская область	414 820	207 174	84 700	19 958	1 643 551	-	2 143 071
12 Мангистауская область	533 942	266 688	91 763	25 541	1 659 502	-	2 285 207
13 Туркестанская область	418 886	209 212	81 963	20 037	1 648 106	-	2 148 955
14 Павлодарская область	469 690	234 569	93 144	22 719	1 650 604	-	2 213 438
15 Северо-Казахстанская область	464 434	231 941	93 073	22 465	1 662 353	-	2 219 860
16 Восточно-Казахстанская область	487 128	243 273	95 046	23 563	1 676 663	-	2 258 837
17 город Шымкент	422 418	210 976	82 326	20 210	1 657 784	-	2 162 528

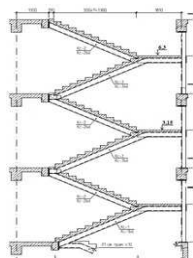
Окончание таблицы 8707-0101-0801

1	2	3	4	5	6	7	8
18 область Абай	475 797	237 635	93 872	23 016	1 675 340	-	2 245 009
19 область Жетісу	451 026	225 253	89 082	21 700	1 669 855	-	2 209 963
20 область Ұлытау	451 678	225 574	92 872	21 852	1 675 402	-	2 219 952

Таблица 8707-0101-0801.1 - Основные материальные ресурсы, неучтенные в норме

Код ресурса	Наименование материала	Единица измерения	Норма расхода на измеритель
1	2	3	4
212-101-0901	Бетон тяжелый класса В25 ГОСТ 7473-2010 без добавок	м3	4,7096

Таблица 8707-0101-0802 - ЛК размером 6,0 м х 2,52 м, высотой 10,88 м

Описание:

Лестничная клетка размером 6,0 м х 2,52 м, высотой от отметки нижней площадки до отметки верхней площадки 10,88 м. Марши длиной более 3 м, площадки шириной более 1,5 м из монолитного железобетона кл В25, по металлическим косоурам. Металлическое ограждение без поручня.

Состав работ:

1. Монтаж металлических косоуров лестниц. 2. Устройство монолитных железобетонных маршей. 3. Устройство монолитных железобетонных площадок. 4. Устройство ограждений металлических без поручня. 5. Установка закладных деталей. 6. Штукатурка по сетке косоуров, балок. 7. Сплошное выравнивание стен и перегородок из теплоблоков. 8. Сплошная затирка перегородок из гипсокартонных листов. 9. Сплошная затирка поверхностей потолков. 10. Водоэмульсионная окраска стен, перегородок и потолков. 11. Масляная окраска

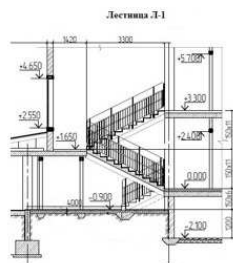
панелей. 12. Огрунтовка металлических поверхностей за один раз грунтовкой ГФ-021. 13. Окраска металлических огрунтованных поверхностей эмалями ПФ-115 за 2 раза.

*Измеритель:* лестница

Регионы	Затраты на труд рабочих	Оплата труда рабочих (в составе затрат на труд рабочих)	Машины и механизмы	Оплата труда машинистов (в составе машин и механизмов)	Материалы, изделия и конструкции	Оборудование	Показатель стоимости (сумма гр.2,4,6,7)
1	2	3	4	5	6	7	8
01 город Астана	5 318 980	2 668 478	921 591	251 443	12 091 009	-	18 331 580
02 город Алматы	5 012 903	2 514 997	858 123	235 339	12 194 731	-	18 065 757
03 Акмолинская область	4 872 578	2 444 559	881 556	230 358	12 101 167	-	17 855 301
04 Актюбинская область	4 480 698	2 247 906	835 384	211 900	12 115 490	-	17 431 572
05 Алматинская область	4 756 755	2 386 544	833 128	223 306	12 193 940	-	17 783 823
06 Атырауская область	4 642 843	2 329 334	823 536	217 982	12 253 179	-	17 719 558
07 Западно-Казахстанская область	4 457 348	2 236 248	820 349	210 766	12 138 129	-	17 415 826
08 Жамбылская область	4 382 128	2 198 509	766 461	204 166	12 182 245	-	17 330 834
09 Карагандинская область	4 610 825	2 313 280	859 286	217 994	12 132 158	-	17 602 269
10 Костанайская область	4 742 515	2 379 292	873 557	224 195	12 076 220	-	17 692 292
11 Кызылординская область	4 292 305	2 153 406	787 958	201 473	12 081 325	-	17 161 588
12 Мангистауская область	5 573 273	2 796 254	870 151	259 699	12 108 437	-	18 551 861
13 Туркестанская область	4 372 869	2 193 880	772 585	203 730	12 145 646	-	17 291 100
14 Павлодарская область	4 819 379	2 417 869	862 585	227 849	12 100 086	-	17 782 050
15 Северо-Казахстанская область	4 766 042	2 391 057	862 659	225 309	12 194 011	-	17 822 712
16 Восточно-Казахстанская область	4 999 146	2 507 921	881 917	236 318	12 253 227	-	18 134 290
17 город Шымкент	4 409 644	2 212 452	776 251	205 482	12 168 165	-	17 354 060
18 область Абай	4 882 548	2 449 545	870 091	230 806	12 289 353	-	18 041 992
19 область Жетісу	4 666 904	2 341 322	832 975	219 050	12 203 206	-	17 703 085
20 область Ұлытау	4 634 605	2 325 170	861 840	219 138	12 215 618	-	17 712 063

Таблица 8707-0101-0802.1 - Основные материальные ресурсы, неучтенные в норме

Код ресурса	Наименование материала	Единица измерения	Норма расхода на измеритель
1	2	3	4
212-101-0901	Бетон тяжелый класса В25 ГОСТ 7473-2010 без добавок	м3	59,28614999

**Подгруппа 8707-0101-09 - Лестницы железобетонные монолитные по металлическим косоурам без отделки****Таблица 8707-0101-0901 - ЛК размером 6,0 м х 3,4 м, высотой от -0,9 м до 6,3 м****Описание:**

Лестничная клетка размер 6,0 м х 3,4 м, высота от -0,9 м до 6,3 м. Марши длиной более 3 м, площадки шириной более 1,5 м из монолитного железобетона кл В25, по металлическим косоурам. Металлические ограждения с двумя поручнями из хвойных пород.

**Состав работ:**

1. Монтаж металлических косоуров лестниц. 2. Устройство монолитных железобетонных маршей. 3. Устройство монолитных железобетонных площадок. 4. Устройство ограждений металлических с поручнями из хвойных пород. 5. Устройство ограждений металлических без поручня. 6. Постановка болтов строительных с гайками и шайбами. 7. Установка закладных деталей. 8. Штукатурка по сетке косоуров, балок. 9. Устройство каркаса при оштукатуривании.

**Измеритель:** м2 гор пов ЛК

Регионы	Затраты на труд рабочих	Оплата труда рабочих (в составе затрат на труд рабочих)	Машины и механизмы	Оплата труда машинистов (в составе машин и механизмов)	Материалы, изделия и конструкции	Оборудование	Показатель стоимости (сумма гр.2,4,6,7)
1	2	3	4	5	6	7	8
01 город Астана	20 463	10 168	2 210	560	36 104	-	58 777
02 город Алматы	19 076	9 478	2 046	521	36 496	-	57 618
03 Акмолинская область	18 747	9 315	2 120	513	36 108	-	56 975

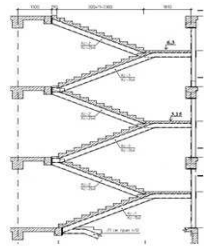
Окончание таблицы 8707-0101-0901

1	2	3	4	5	6	7	8
04 Актюбинская область	17 243	8 568	2 011	472	36 159	-	55 413
05 Алматинская область	18 102	8 994	1 992	494	36 483	-	56 577
06 Атырауская область	17 668	8 779	1 970	482	36 392	-	56 030
07 Западно-Казахстанская область	17 155	8 524	1 980	469	36 173	-	55 308
08 Жамбылская область	16 481	8 189	1 818	448	36 479	-	54 778
09 Карагандинская область	17 737	8 813	2 069	485	36 204	-	56 010
10 Костанайская область	18 246	9 065	2 100	499	36 026	-	56 372
11 Кызылординская область	16 334	8 116	1 892	446	35 973	-	54 199
12 Мангистауская область	20 966	10 418	2 049	570	36 207	-	59 222
13 Туркестанская область	16 449	8 173	1 830	447	36 299	-	54 578
14 Павлодарская область	18 542	9 213	2 081	507	36 039	-	56 662
15 Северо-Казахстанская область	18 334	9 109	2 079	502	36 287	-	56 700
16 Восточно-Казахстанская область	19 229	9 554	2 123	526	36 521	-	57 873
17 город Шымкент	16 585	8 241	1 838	451	36 335	-	54 758
18 область Абай	18 783	9 332	2 097	514	36 664	-	57 544
19 область Жетісу	17 760	8 824	1 990	485	36 511	-	56 261
20 область Ұлытау	17 832	8 859	2 075	488	36 360	-	56 267

Таблица 8707-0101-0901.1 - Основные материальные ресурсы, неучтенные в норме

Код ресурса	Наименование материала	Единица измерения	Норма расхода на измеритель
1	2	3	4
212-101-0601	Бетон тяжелый класса В15 ГОСТ 7473-2010 без добавок	м3	0,15966292

Таблица 8707-0101-0902 - ЛК размером 6,0 м х 2,52 м, высотой 10,88 м





Описание:

Лестничная клетка размером 6,0 м х 2,52 м, высотой от отметки нижней площадки до отметки верхней площадки 10,88 м. Марши длиной более 3 м, площадки шириной более 1,5 м из монолитного железобетона кл В25, по металлическим косоурам. Металлическое ограждение без поручня.

Состав работ:

1.Монтаж металлических косоуров лестниц. 2. Устройство монолитных железобетонных маршей. 3.Устройство монолитных железобетонных площадок. 4. Устройство ограждений металлических без поручня. 5. Установка закладных деталей. 6. Штукатурка по сетке косоуров, балок. 9. Оштукатуривание стен лестничных маршей и клетки по кирпичу и железобетонных поверхностей колонн. 7. Сплошное выравнивание стен и перегородок из тепловых блоков. 8. Сплошная затирка перегородок из гипсокартонных листов. 9. Сплошная затирка поверхностей потолков. 10. Вододисперсионная окраска стен, перегородок и потолков. 11. Масляная окраска панелей. 12. Огрунтовка металлических поверхностей за один раз грунтовкой ГФ-021. 13. Окраска металлических оштукатуренных поверхностей эмалями ПФ-115 за 2 раза.

**Измеритель:** м2 гор пов ЛК

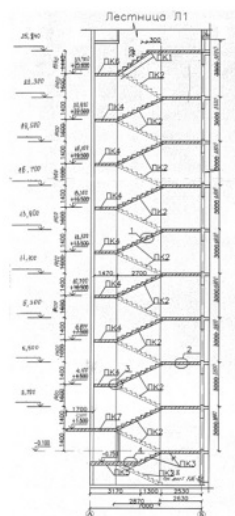
Регионы	Затраты на труд рабочих	Оплата труда рабочих (в составе затрат на труд рабочих)	Машины и механизмы	Оплата труда машинистов (в составе машин и механизмов)	Материалы, изделия и конструкции	Оборудование	Показатель стоимости (сумма гр.2,4,6,7)
1	2	3	4	5	6	7	8
01 город Астана	209 071	105 558	16 731	4 546	252 103	-	477 905
02 город Алматы	196 000	98 973	15 561	4 252	253 964	-	465 525
03 Акмолинская область	191 534	96 699	15 985	4 165	254 773	-	462 292
04 Актюбинская область	176 131	88 928	15 125	3 831	254 258	-	445 514
05 Алматинская область	185 991	93 919	15 111	4 034	254 454	-	455 556
06 Атырауская область	181 536	91 670	14 931	3 938	268 458	-	464 925
07 Западно-Казахстанская область	175 232	88 473	14 908	3 811	260 907	-	451 047
08 Жамбылская область	170 368	86 046	13 845	3 686	247 339	-	431 552
09 Карагандинская область	181 200	91 488	15 563	3 941	252 008	-	448 771
10 Костанайская область	186 406	94 113	15 818	4 053	254 782	-	457 006
11 Кызылординская область	167 832	84 746	14 289	3 640	252 340	-	434 461
12 Мангистауская область	216 728	109 460	15 782	4 688	255 503	-	488 013

Окончание таблицы 8707-0101-0902

1	2	3	4	5	6	7	8
13 Туркестанская область	170 037	85 876	13 926	3 678	248 825	-	432 788
14 Павлодарская область	189 427	95 639	15 703	4 119	254 207	-	459 337
15 Северо-Казахстанская область	187 315	94 573	15 679	4 073	256 305	-	459 299
16 Восточно-Казахстанская область	196 462	99 190	16 046	4 272	259 245	-	471 753
17 город Шымкент	171 438	86 590	13 992	3 710	252 900	-	438 330
18 область Абай	191 897	96 884	15 832	4 173	256 468	-	464 197
19 область Жетісу	182 473	92 144	15 070	3 958	255 697	-	453 240
20 область Ұлытау	182 169	91 972	15 610	3 962	261 095	-	458 874

**Подгруппа 8707-0101-11 - Лестницы железобетонные монолитные с высотой этажа 2,8 м**

**Таблица 8707-0101-1101 - со спуском в подвал**



*Описание:*

Лестница из железобетонных монолитных маршей и площадок, с полом из керамических плиток, 4,4 м х 4,5 м за лифтовой шахтой для 9-ти этажного жилого дома, с отм. -0,75 м до отм. 25,24 м с подъемом на техэтаж и со спуском в подвал. Высота этажа жилого дома 2,8 м.

Состав работ:

1. Устройство лестничных маршей. 2. Устройство лестничных площадок. 3. Установка закладных деталей. 4. Устройство стяжек из цементно-песчаного раствора. 5. Покрытие из плиток керамических на цементном растворе. 6. Устройство плинтусов.

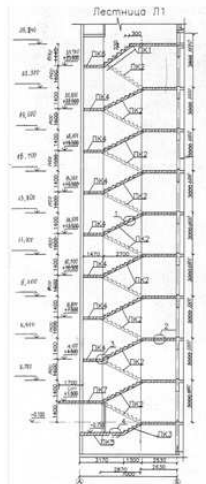
*Измеритель:* лестница

Регионы	Затраты на труд рабочих	Оплата труда рабочих (в составе затрат на труд рабочих)	Машины и механизмы	Оплата труда машинистов (в составе машин и механизмов)	Материалы, изделия и конструкции	Оборудование	Показатель стоимости (сумма гр.2,4,6,7)
1	2	3	4	5	6	7	8
01 город Астана	3 798 246	1 926 672	294 095	67 318	2 397 296	-	6 489 637
02 город Алматы	3 552 888	1 802 005	272 777	62 876	2 476 994	-	6 302 659
03 Акмолинская область	3 480 049	1 765 123	283 443	61 670	2 446 656	-	6 210 148
04 Актюбинская область	3 200 353	1 623 327	269 380	56 734	2 430 731	-	5 900 464
05 Алматинская область	3 371 454	1 709 928	265 995	59 660	2 475 177	-	6 112 626
06 Атырауская область	3 290 762	1 669 054	263 476	58 243	2 485 947	-	6 040 185
07 Западно-Казахстанская область	3 183 863	1 614 935	265 200	56 428	2 481 172	-	5 930 235
08 Жамбылская область	3 080 424	1 562 344	242 941	54 432	2 469 495	-	5 792 860
09 Карагандинская область	3 291 859	1 669 845	277 555	58 359	2 420 957	-	5 990 371
10 Костанайская область	3 386 780	1 717 822	281 380	60 018	2 360 970	-	6 029 130
11 Кызылординская область	3 042 179	1 542 964	253 956	53 833	2 376 116	-	5 672 251
12 Мангистауская область	3 918 645	1 987 423	270 382	69 242	2 402 357	-	6 591 384
13 Туркестанская область	3 074 545	1 559 256	244 707	54 321	2 416 946	-	5 736 198
14 Павлодарская область	3 441 529	1 745 724	278 207	60 998	2 382 314	-	6 102 050
15 Северо-Казахстанская область	3 403 290	1 726 292	278 272	60 311	2 431 548	-	6 113 110
16 Восточно-Казахстанская область	3 569 134	1 810 491	283 378	63 265	2 510 579	-	6 363 091
17 город Шымкент	3 099 762	1 572 198	245 675	54 788	2 435 015	-	5 780 452
18 область Абай	3 486 475	1 768 397	280 202	61 787	2 499 815	-	6 266 492
19 область Жетісу	3 307 835	1 677 756	266 110	58 527	2 496 173	-	6 070 118
20 область Ұлытау	3 309 666	1 678 766	278 234	58 668	2 472 038	-	6 059 938

Таблица 8707-0101-1101.1 - Основные материальные ресурсы, неучтенные в норме

Код ресурса	Наименование материала	Единица измерения	Норма расхода на измеритель
1	2	3	4
212-101-0901	Бетон тяжелый класса В25 ГОСТ 7473-2010 без добавок	м3	36,6618
233-202-0103	Плитка керамическая ГОСТ 6787-2001 неглазурованная одноцветная толщиной от 7,5 мм до 13 мм	м2	174,1344
261-201-0110	Плитки керамические плитусные ГОСТ 6141-91	м	133,32

Таблица 8707-0101-1102 - без спуска в подвал

Описание:

Лестница из железобетонных монолитных маршей и площадок, с полом из керамических плиток, 4,4 м х 4,5 м за лифтовой шахтой для 9-ти этажного жилого дома, с отм. -0,75 м до отм. 25,24 м с подъемом на техэтаж и без спуска в подвал. Высота этажа жилого дома 2,8 м.

Состав работ:

1. Устройство лестничных маршей. 2. Устройство лестничных площадок. 3. Установка закладных деталей. 4. Устройство стяжек из цементно-песчаного раствора. 5. Покрытие из плиток керамических на цементном растворе. 6. Устройство плитусов.

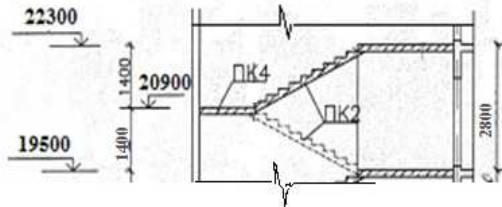
*Измеритель:* лестница

Регионы	Затраты на труд рабочих	Оплата труда рабочих (в составе затрат на труд рабочих)	Машины и механизмы	Оплата труда машинистов (в составе машин и механизмов)	Материалы, изделия и конструкции	Оборудование	Показатель стоимости (сумма гр.2,4,6,7)
1	2	3	4	5	6	7	8
01 город Астана	3 712 116	1 845 002	281 718	64 527	2 308 551	-	6 302 385
02 город Алматы	3 471 881	1 725 610	261 289	60 269	2 385 559	-	6 118 729
03 Акмолинская область	3 401 119	1 690 301	271 493	59 114	2 355 565	-	6 028 177
04 Актюбинская область	3 127 706	1 554 516	258 000	54 382	2 340 363	-	5 726 069
05 Алматинская область	3 294 547	1 637 436	254 788	57 186	2 383 781	-	5 933 116
06 Атырауская область	3 215 703	1 598 295	252 369	55 828	2 393 405	-	5 861 477
07 Западно-Казахстанская область	3 111 684	1 546 480	254 030	54 089	2 388 583	-	5 754 297
08 Жамбылская область	3 009 715	1 496 100	232 670	52 175	2 378 494	-	5 620 879
09 Карагандинская область	3 217 181	1 599 063	265 837	55 940	2 331 206	-	5 814 224
10 Костанайская область	3 309 941	1 645 006	269 501	57 530	2 273 654	-	5 853 096
11 Кызылординская область	2 972 831	1 477 551	243 244	51 600	2 287 586	-	5 503 661
12 Мангистауская область	3 828 721	1 903 155	259 016	66 370	2 313 766	-	6 401 503
13 Туркестанская область	3 003 977	1 493 143	234 343	52 068	2 327 741	-	5 566 061
14 Павлодарская область	3 363 534	1 671 725	266 514	58 470	2 293 894	-	5 923 942
15 Северо-Казахстанская область	3 326 100	1 653 116	266 560	57 810	2 340 982	-	5 933 642
16 Восточно-Казахстанская область	3 488 175	1 733 747	271 466	60 642	2 417 110	-	6 176 751
17 город Шымкент	3 028 557	1 505 537	235 270	52 516	2 345 007	-	5 608 834
18 область Абай	3 407 390	1 693 437	268 422	59 226	2 407 149	-	6 082 961
19 область Жетісу	3 232 277	1 606 628	254 872	56 100	2 403 859	-	5 891 008
20 область Ұлытау	3 234 698	1 607 605	266 487	56 236	2 380 154	-	5 881 339

Таблица 8707-0101-1102.1 - Основные материальные ресурсы, неучтенные в норме

Код ресурса	Наименование материала	Единица измерения	Норма расхода на измеритель
1	2	3	4
212-101-0901	Бетон тяжелый класса В25 ГОСТ 7473-2010 без добавок	м3	35,31185
233-202-0103	Плитка керамическая ГОСТ 6787-2001 неглазурованная одноцветная толщиной от 7,5 мм до 13 мм	м2	166,7088
261-201-0110	Плитки керамические плитусные ГОСТ 6141-91	м	127,058

Таблица 8707-0101-1103 - исключать или добавлять на разницу в этажах

Описание:

Лестница из железобетонных монолитных маршей и площадок, с полом из керамических плиток, размером 4,4 м х 4,5 м. Высота этажа жилого дома 2,8 м.

Состав работ:

1. Устройство лестничных маршей. 2. Устройство лестничных площадок. 3. Установка закладных деталей. 4. Устройство стяжек из цементно-песчаного раствора. 5. Покрытие из плиток керамических на цементном растворе. 6. Устройство плинтусов.

*Измеритель:* этаж

Регионы	Затраты на труд рабочих	Оплата труда рабочих (в составе затрат на труд рабочих)	Машины и механизмы	Оплата труда машинистов (в составе машин и механизмов)	Материалы, изделия и конструкции	Оборудование	Показатель стоимости (сумма гр.2,4,6,7)
1	2	3	4	5	6	7	8
01 город Астана	392 901	195 344	28 918	6 613	231 950	-	653 769
02 город Алматы	367 592	182 761	26 824	6 177	239 613	-	634 029
03 Акмолинская область	359 981	178 962	27 874	6 058	236 800	-	624 655
04 Актюбинская область	331 042	164 586	26 495	5 574	235 199	-	592 736
05 Алматинская область	348 814	173 422	26 158	5 861	239 443	-	614 415
06 Атырауская область	340 466	169 276	25 911	5 722	240 588	-	606 965
07 Западно-Казахстанская область	329 346	163 735	26 078	5 543	240 157	-	595 581

## Окончание таблицы 8707-0101-1103

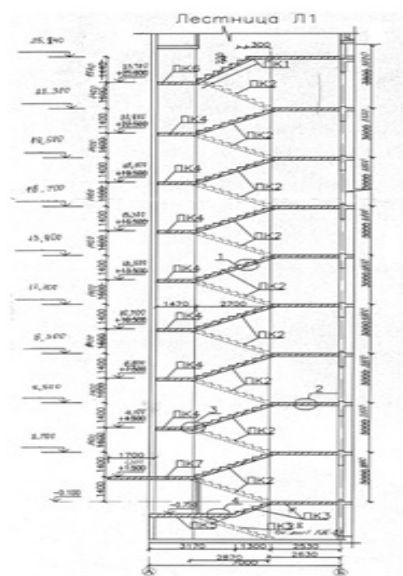
1	2	3	4	5	6	7	8
08 Жамбылская область	318 768	158 508	23 898	5 348	238 862	-	581 528
09 Карагандинская область	340 517	169 305	27 298	5 733	234 218	-	602 033
10 Костанайская область	350 333	174 168	27 674	5 896	228 422	-	606 429
11 Кызылординская область	314 753	156 488	24 976	5 289	229 906	-	569 635
12 Мангистауская область	405 510	201 633	26 586	6 803	232 384	-	664 480
13 Туркестанская область	318 156	158 192	24 075	5 337	233 780	-	576 011
14 Павлодарская область	356 006	176 997	27 353	5 992	230 510	-	613 869
15 Северо-Казахстанская область	352 044	175 027	27 362	5 925	235 223	-	614 629
16 Восточно-Казахстанская область	369 201	183 565	27 861	6 215	242 890	-	639 952
17 город Шымкент	320 762	159 507	24 170	5 383	235 559	-	580 491
18 область Абай	360 649	179 296	27 549	6 070	241 772	-	629 970
19 область Жетісу	342 220	170 159	26 174	5 750	241 471	-	609 865
20 область Ұлытау	342 368	170 208	27 365	5 763	239 215	-	608 948

Таблица 8707-0101-1103.1 - Основные материальные ресурсы, неучтенные в норме

Код ресурса	Наименование материала	Единица измерения	Норма расхода на измеритель
1	2	3	4
212-101-0901	Бетон тяжелый класса В25 ГОСТ 7473-2010 без добавок	м3	3,56265
233-202-0103	Плитка керамическая ГОСТ 6787-2001 неглазурованная одноцветная толщиной от 7,5 мм до 13 мм	м2	17,1666
261-201-0110	Плитки керамические плитусные ГОСТ 6141-91	м	21,008

**Подгруппа 8707-0101-12 - Лестницы железобетонные монолитные с высотой этажа 3,0 м**

**Таблица 8707-0101-1201 - со спуском в подвал**



*Описание:*

Лестница из железобетонных монолитных маршей и площадок, с полом из керамических плиток, 4,4 м х 4,2 м за лифтовой шахтой для 9-ти этажного жилого дома, с отм. -0,75 м до отм. 27,04 м с подъемом на техэтаж и со спуском в подвал. Высота этажа жилого дома 3,0 м.

Состав работ:

1. Устройство лестничных маршей. 2. Устройство лестничных площадок. 3. Установка закладных деталей. 4. Устройство стяжек из цементно-песчаного раствора. 5. Покрытие из плиток керамических на цементном растворе. 6. Устройство плинтусов.



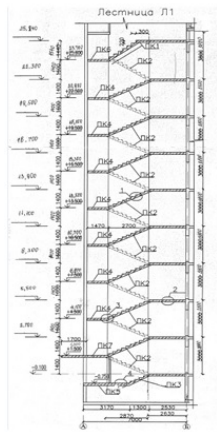
*Измеритель:* лестница

Регионы	Затраты на труд рабочих	Оплата труда рабочих (в составе затрат на труд рабочих)	Машины и механизмы	Оплата труда машинистов (в составе машин и механизмов)	Материалы, изделия и конструкции	Оборудование	Показатель стоимости (сумма гр.2,4,6,7)
1	2	3	4	5	6	7	8
01 город Астана	3 769 675	1 873 982	282 780	64 952	2 180 086	-	6 232 541
02 город Алматы	3 526 406	1 753 059	262 357	60 678	2 250 945	-	6 039 708
03 Акмолинская область	3 453 851	1 716 851	272 520	59 503	2 229 308	-	5 955 679
04 Актюбинская область	3 176 193	1 578 928	259 020	54 741	2 212 446	-	5 647 659
05 Алматинская область	3 346 273	1 663 479	255 812	57 575	2 249 506	-	5 851 591
06 Атырауская область	3 266 198	1 623 715	253 387	56 208	2 266 375	-	5 785 960
07 Западно-Казахстанская область	3 159 910	1 570 760	254 940	54 445	2 263 121	-	5 677 971
08 Жамбылская область	3 057 603	1 520 211	233 777	52 541	2 244 184	-	5 535 564
09 Карагандинская область	3 267 072	1 624 183	266 856	56 309	2 201 806	-	5 735 734
10 Костанайская область	3 361 267	1 670 845	270 550	57 909	2 145 994	-	5 777 811
11 Кызылординская область	3 019 509	1 501 053	244 199	51 951	2 161 691	-	5 425 399
12 Мангистауская область	3 889 632	1 933 821	260 211	66 835	2 183 054	-	6 332 897
13 Туркестанская область	3 051 764	1 517 199	235 507	52 434	2 195 507	-	5 482 778
14 Павлодарская область	3 415 691	1 697 986	267 417	58 855	2 167 542	-	5 850 650
15 Северо-Казахстанская область	3 377 690	1 679 089	267 501	58 192	2 210 213	-	5 855 404
16 Восточно-Казахстанская область	3 542 274	1 760 987	272 411	61 042	2 283 975	-	6 098 660
17 город Шымкент	3 076 746	1 529 798	236 441	52 884	2 213 197	-	5 526 384
18 область Абай	3 460 235	1 720 043	269 347	59 617	2 270 532	-	6 000 114
19 область Жетісу	3 283 030	1 632 179	255 957	56 481	2 270 070	-	5 809 057
20 область Ұлытау	3 284 852	1 632 858	267 510	56 607	2 251 485	-	5 803 847

Таблица 8707-0101-1201.1 - Основные материальные ресурсы, неучтенные в норме

Код ресурса	Наименование материала	Единица измерения	Норма расхода на измеритель
1	2	3	4
212-101-0901	Бетон тяжелый класса В25 ГОСТ 7473-2010 без добавок	м3	34,4694
233-202-0103	Плитка керамическая ГОСТ 6787-2001 неглазурованная одноцветная толщиной от 7,5 мм до 13 мм	м2	174,1344
261-201-0110	Плитки керамические плитусные ГОСТ 6141-91	м	133,32

**Таблица 8707-0101-1202 - без спуска в подвал**



**Описание:**

Лестница из железобетонных монолитных маршей и площадок, с полом из керамических плиток, 4,4 м х 4,2 м за лифтовой шахтой для 9-ти этажного жилого дома, с отм. -0,75 м до отм. 27,04 м с подъемом на техэтаж и без спуска в подвал. Высота этажа жилого дома 3,0 м.

**Состав работ:**

1. Устройство лестничных маршей. 2. Устройство лестничных площадок. 3. Установка закладных деталей. 4. Устройство стяжек из цементно-песчаного раствора. 5. Покрытие из плиток керамических на цементном растворе. 6. Устройство плинтусов.

***Измеритель:*** лестница

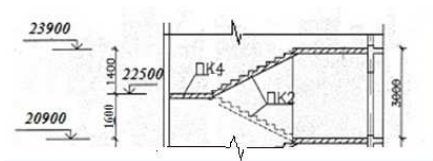
Регионы	Затраты на труд рабочих	Оплата труда рабочих (в составе затрат на труд рабочих)	Машины и механизмы	Оплата труда машинистов (в составе машин и механизмов)	Материалы, изделия и конструкции	Оборудование	Показатель стоимости (сумма гр.2,4,6,7)
1	2	3	4	5	6	7	8
01 город Астана	3 614 591	1 796 802	271 711	62 363	2 108 934	-	5 995 236
02 город Алматы	3 381 156	1 680 773	252 069	58 256	2 177 733	-	5 810 958

## Окончание таблицы 8707-0101-1202

1	2	3	4	5	6	7	8
03 Акмолинская область	3 311 761	1 646 143	261 854	57 131	2 155 684	-	5 729 299
04 Актюбинская область	3 045 528	1 513 902	248 873	52 558	2 139 760	-	5 434 161
05 Алматинская область	3 208 447	1 594 888	245 785	55 277	2 176 297	-	5 630 529
06 Атырауская область	3 131 668	1 556 763	243 454	53 964	2 191 336	-	5 566 458
07 Западно-Казахстанская область	3 029 917	1 506 071	244 974	52 275	2 187 928	-	5 462 819
08 Жамбылская область	2 931 508	1 457 448	224 574	50 441	2 171 259	-	5 327 341
09 Карагандинская область	3 132 664	1 557 291	256 409	54 064	2 129 845	-	5 518 918
10 Костанайская область	3 222 984	1 602 031	259 955	55 601	2 076 332	-	5 559 271
11 Кызылординская область	2 895 140	1 439 159	234 633	49 878	2 091 239	-	5 221 012
12 Мангистауская область	3 729 225	1 853 983	249 972	64 164	2 112 291	-	6 091 488
13 Туркестанская область	2 925 912	1 454 562	226 225	50 338	2 124 351	-	5 276 488
14 Павлодарская область	3 275 169	1 628 054	256 974	56 509	2 096 642	-	5 628 785
15 Северо-Казахстанская область	3 238 728	1 609 934	257 046	55 872	2 138 018	-	5 633 792
16 Восточно-Казахстанская область	3 396 543	1 688 459	261 767	58 609	2 208 982	-	5 867 292
17 город Шымкент	2 949 861	1 466 640	227 122	50 770	2 141 204	-	5 318 187
18 область Абай	3 317 879	1 649 202	258 825	57 240	2 196 690	-	5 773 394
19 область Жетісу	3 147 807	1 564 879	245 911	54 227	2 195 913	-	5 589 631
20 область Ұлытау	3 149 714	1 565 609	257 037	54 350	2 177 397	-	5 584 148

Таблица 8707-0101-1202.1 - Основные материальные ресурсы, неучтенные в норме

Код ресурса	Наименование материала	Единица измерения	Норма расхода на измеритель
1	2	3	4
212-101-0901	Бетон тяжелый класса В25 ГОСТ 7473-2010 без добавок	м3	33,34275
233-202-0103	Плитка керамическая ГОСТ 6787-2001 неглазурованная одноцветная толщиной от 7,5 мм до 13 мм	м2	165,699
261-201-0110	Плитки керамические плитусные ГОСТ 6141-91	м	127,058

**Таблица 8707-0101-1203 - исключать или добавлять на разницу в этажах****Описание:**

Лестница из железобетонных монолитных маршей и площадок, с полом из керамических плиток, размером 4,4 м х 4,2 м. Высота этажа жилого дома 3,0 м.

**Состав работ:**

1. Устройство лестничных маршей. 2. Устройство лестничных площадок. 3. Установка закладных деталей. 4. Устройство стяжек из цементно-песчаного раствора. 5. Покрывание из плиток керамических на цементном растворе. 6. Устройство плинтусов.

**Измеритель: этаж**

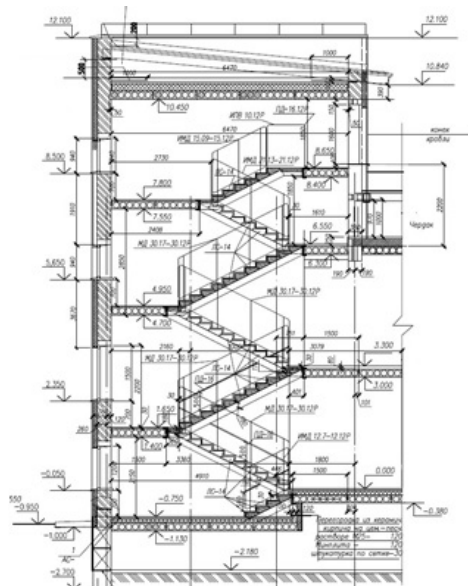
Регионы	Затраты на труд рабочих	Оплата труда рабочих (в составе затрат на труд рабочих)	Машины и механизмы	Оплата труда машинистов (в составе машин и механизмов)	Материалы, изделия и конструкции	Оборудование	Показатель стоимости (сумма гр.2,4,6,7)
1	2	3	4	5	6	7	8
01 город Астана	342 487	180 597	26 649	6 057	205 079	-	574 215
02 город Алматы	320 513	168 947	24 715	5 657	211 798	-	557 026
03 Акмолинская область	313 794	165 452	25 697	5 549	209 362	-	548 853
04 Актюбинская область	288 586	152 161	24 433	5 105	207 918	-	520 937
05 Алматинская область	304 151	160 314	24 105	5 367	211 646	-	539 902
06 Атырауская область	296 869	156 481	23 881	5 240	212 659	-	533 409
07 Западно-Казахстанская область	287 083	151 375	24 040	5 077	212 281	-	523 404
08 Жамбылская область	278 044	146 513	22 026	4 896	211 128	-	511 198
09 Карагандинская область	296 833	156 523	25 173	5 251	207 062	-	529 068
10 Костанайская область	305 391	161 019	25 519	5 400	202 104	-	533 014
11 Кызылординская область	274 438	144 660	23 024	4 843	203 565	-	501 027

## Окончание таблицы 8707-0101-1203

1	2	3	4	5	6	7	8
12 Мангистауская область	353 697	186 376	24 474	6 229	205 515	-	583 686
13 Туркестанская область	277 508	146 222	22 195	4 887	206 713	-	506 416
14 Павлодарская область	310 313	163 635	25 207	5 488	203 864	-	539 384
15 Северо-Казахстанская область	306 876	161 812	25 220	5 426	207 968	-	540 064
16 Восточно-Казахстанская область	321 834	169 707	25 674	5 692	214 648	-	562 156
17 город Шымкент	279 798	147 437	22 282	4 928	208 274	-	510 354
18 область Абай	314 379	165 760	25 388	5 559	213 681	-	553 448
19 область Жетісу	298 429	157 298	24 128	5 265	213 418	-	535 975
20 область Ұлытау	298 415	157 358	25 234	5 279	211 520	-	535 169

Таблица 8707-0101-1203.1 - Основные материальные ресурсы, неучтенные в норме

Код ресурса	Наименование материала	Единица измерения	Норма расхода на измеритель
1	2	3	4
212-101-0901	Бетон тяжелый класса В25 ГОСТ 7473-2010 без добавок	м3	3,2683
233-202-0103	Плитка керамическая ГОСТ 6787-2001 неглазурованная одноцветная толщиной от 7,5 мм до 13 мм	м2	15,2694
261-201-0110	Плитки керамические плитусные ГОСТ 6141-91	м	20,9373

**Группа 2 Лестницы железобетонные сборные****Подгруппа 8707-0102-01 - Лестницы железобетонные сборные без отделки****Таблица 8707-0102-0101 - ступени без отделки (ЛК размером 6.6 м х 3,22 м; высота ЛК -0,91 м до 10,45 м)****Описание:**

Лестничная клетка размером 6,6 м х 3,22 м. Высота лестничной клетки от -0,91 до 10,45. Лестница из отдельных гладких ступеней по металлическим косоурам. Лестничные площадки из сборных железобетонных плит с опиранием на металлические балки. Участки площадок железобетонные монолитные из бетона тяжелого кл В25 по стальным балкам. Металлическое ограждение без поручня.

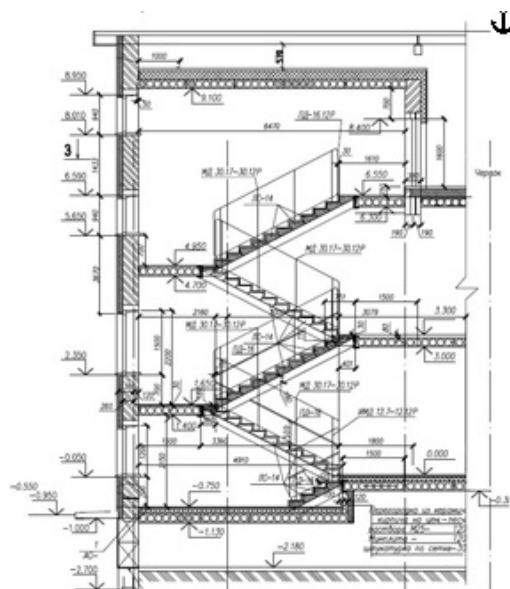
**Состав работ:**

1. Монтаж металлических балок. 2. Монтаж металлических косоуров. 3. Установка сборных панелей перекрытий площадок лестниц. 4. Устройство железобетонных монолитных участков из бетона тяжелого кл В25 при сборном железобетонном перекрытии и стальным балкам. 5. Устройство лестниц из отдельных ступеней гладких. 6. Установка металлических ограждений без поручней. 7. Оштукатуривание по сетке металлических косоуров. 8. Окраска огрунтованных металлических поверхностей.

*Измеритель:* лестница

Регионы	Затраты на труд рабочих	Оплата труда рабочих (в составе затрат на труд рабочих)	Машины и механизмы	Оплата труда машинистов (в составе машин и механизмов)	Материалы, изделия и конструкции	Оборудование	Показатель стоимости (сумма гр.2,4,6,7)
1	2	3	4	5	6	7	8
01 город Астана	1 218 436	607 792	168 205	41 363	3 334 087	-	4 720 728
02 город Алматы	1 136 230	566 784	156 314	38 457	3 517 504	-	4 810 048
03 Акмолинская область	1 116 316	556 850	163 022	37 896	3 550 086	-	4 829 424
04 Актюбинская область	1 026 822	512 180	156 574	34 870	3 216 980	-	4 400 376
05 Алматинская область	1 078 339	537 919	152 384	36 490	3 524 077	-	4 754 800
06 Атырауская область	1 052 435	524 967	151 289	35 616	3 568 372	-	4 772 096
07 Западно-Казахстанская область	1 021 468	509 541	150 557	34 677	3 303 976	-	4 476 001
08 Жамбылская область	982 222	489 964	142 482	33 124	3 175 711	-	4 300 415
09 Карагандинская область	1 056 290	526 889	160 500	35 862	3 552 188	-	4 768 978
10 Костанайская область	1 086 478	541 932	163 104	36 879	3 323 597	-	4 573 179
11 Кызылординская область	972 958	485 334	145 360	32 923	3 493 035	-	4 611 353
12 Мангистауская область	1 249 247	623 201	155 172	42 132	3 375 535	-	4 779 954
13 Туркестанская область	980 200	488 953	145 397	33 052	3 460 865	-	4 586 462
14 Павлодарская область	1 104 134	550 750	156 091	37 482	3 332 135	-	4 592 360
15 Северо-Казахстанская область	1 091 827	544 607	157 610	37 065	3 326 551	-	4 575 988
16 Восточно-Казахстанская область	1 145 125	571 190	159 619	38 874	3 567 476	-	4 872 220
17 город Шымкент	988 395	493 051	145 997	33 337	3 429 554	-	4 563 946
18 область Абай	1 118 570	557 977	157 685	37 971	3 419 828	-	4 696 083
19 область Жетісу	1 057 945	527 713	154 800	35 799	3 529 789	-	4 742 534
20 область Ұлытау	1 061 772	529 623	160 951	36 050	3 363 567	-	4 586 290

Таблица 8707-0102-0102 - ступени без отделки (ЛК размером 6.6 м х 3,22 м; высота ЛК -0,91 м до 9,10 м)

Описание:

Лестничная клетка размером 6,6 м х 3,22 м. Высота лестничной клетки от -0,91 до 9,10. Лестница из отдельных гладких ступеней по металлическим косоурам. Площадки из сборных железобетонных плит с опиранием на металлические балки. Участки площадок железобетонные монолитные из бетона кл В25 по стальным балкам. Металлическое ограждение без поручня.

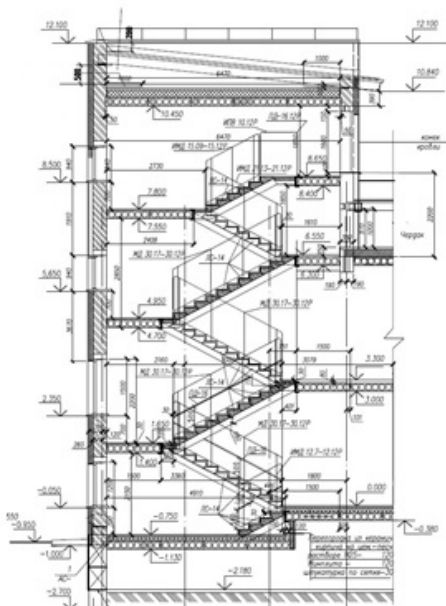
Состав работ:

1. Монтаж металлических балок. 2. Монтаж металлических косоуров. 3. Установка сборных панелей перекрытий площадок лестниц. 4. Устройство железобетонных монолитных участков из бетона тяжелого кл В25 при сборном железобетонном перекрытии и стальным балкам. 5. Устройство лестниц из отдельных ступеней гладких. 6. Установка металлических ограждений без поручней. 7. Оштукатуривание по сетке металлических косоуров. 8. Окраска огрунтованных металлических поверхностей.



*Измеритель:* лестница

Регионы	Затраты на труд рабочих	Оплата труда рабочих (в составе затрат на труд рабочих)	Машины и механизмы	Оплата труда машинистов (в составе машин и механизмов)	Материалы, изделия и конструкции	Оборудование	Показатель стоимости (сумма гр.2,4,6,7)
1	2	3	4	5	6	7	8
01 город Астана	775 636	385 452	104 625	25 853	2 218 875	-	3 099 136
02 город Алматы	722 997	359 300	97 258	24 035	2 360 465	-	3 180 720
03 Акмолинская область	710 636	353 153	101 394	23 686	2 388 401	-	3 200 431
04 Актюбинская область	653 679	324 826	97 404	21 795	2 117 199	-	2 868 282
05 Алматинская область	686 175	341 008	94 804	22 807	2 366 114	-	3 147 093
06 Атырауская область	669 689	332 793	94 122	22 260	2 398 396	-	3 162 207
07 Западно-Казахстанская область	650 256	323 150	93 622	21 675	2 193 666	-	2 937 544
08 Жамбылская область	624 749	310 476	88 715	20 701	2 090 325	-	2 803 789
09 Карагандинская область	672 445	334 158	99 824	22 415	2 388 798	-	3 161 067
10 Костанайская область	691 645	343 690	101 453	23 051	2 209 888	-	3 002 986
11 Кызылординская область	619 112	307 670	90 415	20 577	2 328 620	-	3 038 147
12 Мангистауская область	794 546	394 887	96 622	26 331	2 245 550	-	3 136 718
13 Туркестанская область	623 452	309 830	90 548	20 656	2 309 489	-	3 023 489
14 Павлодарская область	702 885	349 283	97 039	23 427	2 211 880	-	3 011 804
15 Северо-Казахстанская область	695 054	345 389	97 998	23 167	2 210 066	-	3 003 118
16 Восточно-Казахстанская область	728 988	362 250	99 247	24 298	2 399 145	-	3 227 380
17 город Шымкент	628 674	312 431	90 923	20 834	2 287 830	-	3 007 427
18 область Абай	712 081	353 873	98 038	23 733	2 279 509	-	3 089 628
19 область Жетісу	673 197	334 534	96 327	22 374	2 370 523	-	3 140 047
20 область Ұлытау	675 908	335 883	100 106	22 533	2 241 954	-	3 017 968

**Подгруппа 8707-0102-02 - Лестницы железобетонные сборные без отделки****Таблица 8707-0102-0201 - ступени без отделки (ЛК размером 6,6 м х 3,22 м; высота ЛК -0,91 м до 10,45 м)****Описание:**

Лестничная клетка размером 6,6 м х 3,22 м. Высота лестничной клетки от -0,91 до 10,45. Лестница из отдельных гладких ступеней по металлическим косоурам. Лестничные площадки из сборных железобетонных плит с опиранием на металлические балки. Участки площадок железобетонные монолитные из бетона тяжелого кл В25 по стальным балкам. Металлическое ограждение без поручня.

**Состав работ:**

1. Монтаж металлических балок. 2. Монтаж металлических косоуров. 3. Установка сборных панелей перекрытий площадок лестниц. 4. Устройство железобетонных монолитных участков из бетона тяжелого кл В25 при сборном железобетонном перекрытии и стальным балкам. 5. Устройство лестниц из отдельных ступеней гладких. 6. Установка металлических ограждений без поручней. 7. Оштукатуривание по сетке металлических косоуров. 8. Окраска огрунтованных металлических поверхностей.

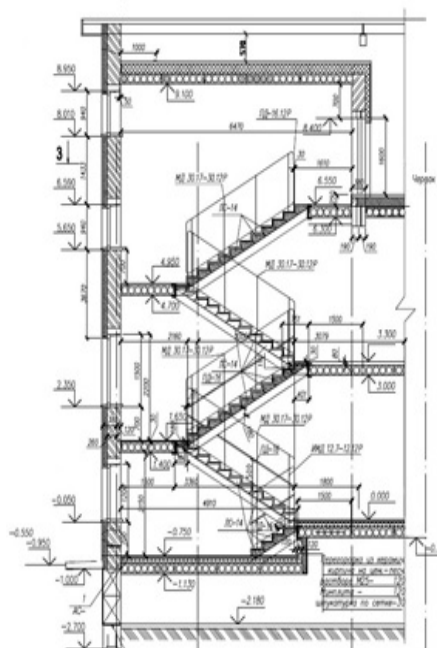
Измеритель: м2 гор пов

Регионы	Затраты на труд рабочих	Оплата труда рабочих (в составе затрат на труд рабочих)	Машины и механизмы	Оплата труда машинистов (в составе машин и механизмов)	Материалы, изделия и конструкции	Оборудование	Показатель стоимости (сумма гр.2,4,6,7)
1	2	3	4	5	6	7	8
01 город Астана	16 170	8 067	2 098	563	44 825	-	63 093
02 город Алматы	15 080	7 523	1 948	523	47 328	-	64 356
03 Акмолинская область	14 815	7 390	2 009	515	47 778	-	64 602
04 Актюбинская область	13 627	6 798	1 908	474	43 217	-	58 752
05 Алматинская область	14 312	7 140	1 894	496	47 418	-	63 624
06 Атырауская область	13 968	6 968	1 873	484	48 034	-	63 875
07 Западно-Казахстанская область	13 556	6 763	1 872	472	44 435	-	59 863
08 Жамбылская область	13 037	6 504	1 743	451	42 652	-	57 432
09 Карагандинская область	14 018	6 993	1 959	488	47 802	-	63 779
10 Костанайская область	14 419	7 192	1 992	502	44 685	-	61 096
11 Кызылординская область	12 913	6 442	1 794	448	46 967	-	61 674
12 Мангистауская область	16 582	8 272	1 969	573	45 407	-	63 958
13 Туркестанская область	13 011	6 490	1 757	450	46 609	-	61 377
14 Павлодарская область	14 653	7 309	1 964	510	44 818	-	61 435
15 Северо-Казахстанская область	14 490	7 228	1 965	504	44 758	-	61 213
16 Восточно-Казахстанская область	15 197	7 581	2 008	529	48 066	-	65 271
17 город Шымкент	13 119	6 545	1 766	453	46 181	-	61 066
18 область Абай	14 845	7 405	1 981	517	46 048	-	62 874
19 область Жетісу	14 041	7 004	1 895	487	47 496	-	63 432
20 область Ұлытау	14 091	7 029	1 965	490	45 223	-	61 279

Таблица 8707-0102-0201.1 - Основные материальные ресурсы, неучтенные в норме

Код ресурса	Наименование материала	Единица измерения	Норма расхода на измеритель
1	2	3	4
212-101-0601	Бетон тяжелый класса В15 ГОСТ 7473-2010 без добавок	м3	0,02178469

Таблица 8707-0102-0202 - ступени без отделки (ЛК размером 6,6 м х 3,22 м; высота ЛК -0,91 м до 9,10 м)

Описание:

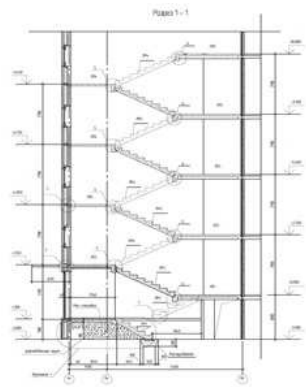
Лестничная клетка размером 6,6 м х 3,22 м. Высота лестничной клетки от -0,91 до 9,10. Лестница из отдельных гладких ступеней по металлическим косоурам. Площадки из сборных железобетонных плит с опиранием на металлические балки. Участки площадок железобетонные монолитные из бетона кл В25 по стальным балкам. Металлическое ограждение без поручня.

Состав работ:

1. Монтаж металлических балок. 2. Монтаж металлических косоуров. 3. Установка сборных панелей перекрытий площадок лестниц. 4. Устройство железобетонных монолитных участков из бетона тяжелого кл В25 при сборном железобетонном перекрытии и стальным балкам. 5. Устройство лестниц из отдельных ступеней гладких. 6. Установка металлических ограждений без поручней. 7. Оштукатуривание по сетке металлических косоуров. 8. Окраска огрунтованных металлических поверхностей.

*Измеритель: м2 гор пов*

Регионы	Затраты на труд рабочих	Оплата труда рабочих (в составе затрат на труд рабочих)	Машины и механизмы	Оплата труда машинистов (в составе машин и механизмов)	Материалы, изделия и конструкции	Оборудование	Показатель стоимости (сумма гр.2,4,6,7)
1	2	3	4	5	6	7	8
01 город Астана	11 661	5 816	1 476	399	34 077	-	47 214
02 город Алматы	10 871	5 422	1 371	371	36 273	-	48 515
03 Акмолинская область	10 684	5 329	1 412	366	36 714	-	48 810
04 Актюбинская область	9 828	4 901	1 341	337	32 506	-	43 675
05 Алматинская область	10 317	5 146	1 333	352	36 362	-	48 012
06 Атырауская область	10 069	5 022	1 318	344	36 899	-	48 286
07 Западно-Казахстанская область	9 776	4 876	1 316	335	33 707	-	44 799
08 Жамбылская область	9 394	4 685	1 226	320	32 066	-	42 686
09 Карагандинская область	10 110	5 042	1 377	346	36 711	-	48 198
10 Костанайская область	10 399	5 186	1 400	356	33 946	-	45 745
11 Кызылординская область	9 309	4 643	1 261	318	35 781	-	46 351
12 Мангистауская область	11 948	5 959	1 388	407	34 500	-	47 836
13 Туркестанская область	9 375	4 676	1 236	319	35 472	-	46 083
14 Павлодарская область	10 568	5 270	1 382	362	33 974	-	45 924
15 Северо-Казахстанская область	10 450	5 211	1 382	358	33 947	-	45 779
16 Восточно-Казахстанская область	10 960	5 466	1 412	375	36 886	-	49 258
17 город Шымкент	9 453	4 715	1 242	322	35 145	-	45 840
18 область Абай	10 706	5 339	1 394	367	35 021	-	47 121
19 область Жетісу	10 122	5 048	1 333	346	36 433	-	47 888
20 область Ұлытау	10 162	5 068	1 381	348	34 453	-	45 996

**Подгруппа 8707-0102-04 - Лестницы сборные железобетонные при высоте этажа 2,7 м****Таблица 8707-0102-0401 - со спуском в подвал****Описание:**

Лестница из сборных железобетонных маршей и площадок с металлическими лестничными ограждениями, с полом из керамических плиток, для крупнопанельного 5-ти этажного жилого дома, с отм. -1,1 до отм. 10,80 со спуском в подвал. Высота этажа жилого дома 2,7 м.

**Состав работ:**

1. Установка лестничных маршей. 2. Установка лестничных площадок. 3. Монтаж лестничных ограждений с оштукатуркой и окраской металлических поверхностей. 4. Покрытие из плиток керамических на цементном растворе. 5. Устройство плинтусов.

**Измеритель:** лестница

Регионы	Затраты на труд рабочих	Оплата труда рабочих (в составе затрат на труд рабочих)	Машины и механизмы	Оплата труда машинистов (в составе машин и механизмов)	Материалы, изделия и конструкции	Оборудование	Показатель стоимости (сумма гр.2,4,6,7)
1	2	3	4	5	6	7	8
01 город Астана	1 328 165	665 231	251 844	60 002	2 015 271	-	3 595 280
02 город Алматы	1 248 076	625 127	233 122	55 899	1 996 267	-	3 477 465

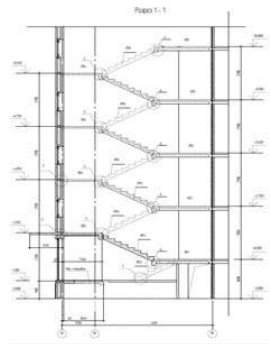
Окончание таблицы 8707-0102-0401

1	2	3	4	5	6	7	8
03 Акмолинская область	1 216 765	609 437	241 713	54 970	2 027 661	-	3 486 139
04 Актюбинская область	1 119 025	560 456	228 844	50 574	2 022 961	-	3 370 830
05 Алматинская область	1 184 164	593 142	227 211	53 041	2 112 348	-	3 523 723
06 Атырауская область	1 155 948	578 960	224 736	51 780	2 049 987	-	3 430 671
07 Западно-Казахстанская область	1 113 088	557 486	226 706	50 299	2 042 529	-	3 382 323
08 Жамбылская область	1 087 429	544 714	206 011	48 260	1 979 397	-	3 272 837
09 Карагандинская область	1 151 256	576 655	235 882	52 016	2 013 367	-	3 400 505
10 Костанайская область	1 184 349	593 163	239 195	53 494	2 010 659	-	3 434 203
11 Кызылординская область	1 068 533	535 233	216 315	47 859	2 049 556	-	3 334 404
12 Мангистауская область	1 383 113	692 801	232 213	61 390	2 013 738	-	3 629 064
13 Туркестанская область	1 085 124	543 506	206 657	48 162	1 971 891	-	3 263 672
14 Павлодарская область	1 203 456	602 793	238 799	54 371	2 016 148	-	3 458 403
15 Северо-Казахстанская область	1 190 337	596 160	238 132	53 759	2 015 288	-	3 443 757
16 Восточно-Казахстанская область	1 248 242	625 224	243 246	56 389	2 068 736	-	3 560 224
17 город Шымкент	1 094 157	548 096	207 518	48 573	2 006 546	-	3 308 221
18 область Абай	1 219 296	610 703	240 419	55 073	2 012 321	-	3 472 036
19 область Жетісу	1 161 866	581 939	226 126	52 034	2 023 447	-	3 411 439
20 область Ұлытау	1 157 290	579 672	236 508	52 293	2 031 732	-	3 425 530

Таблица 8707-0102-0401.1 - Основные материальные ресурсы, неучтенные в норме

Код ресурса	Наименование материала	Единица измерения	Норма расхода на измеритель
1	2	3	4
212-101-0601	Бетон тяжелый класса В15 ГОСТ 7473-2010 без добавок	м3	0,39585
232-201-0102	Плитка керамическая глазурованная для внутренней облицовки стен, I сорта ГОСТ 6141-91 рельефная одноцветная	м2	11,118
261-201-0110	Плитки керамические плитусные ГОСТ 6141-91	м	145,8945
261-201-0114	Ковры из керамических мелкокоразмерных неглазурованных прямоугольных плиток ГОСТ 13996-93	м2	92,5446

Таблица 8707-0102-0402 - без спуска в подвал

Описание:

Лестница из сборных железобетонных маршей и площадок с металлическими лестничными ограждениями, с полом из керамических плиток, для крупнопанельного 5-ти этажного жилого дома, с отм. -1,1 до отм. 10,80 без спуска в подвал. Высота этажа жилого дома 2,7 м.

Состав работ:

1. Установка лестничных маршей. 2. Установка лестничных площадок. 3. Монтаж лестничных ограждений с огрунтовкой и окраской металлических поверхностей. 4. Покрытие из плиток керамических на цементном растворе. 5. Устройство плинтусов.

*Измеритель:* лестница

Регионы	Затраты на труд рабочих	Оплата труда рабочих (в составе затрат на труд рабочих)	Машины и механизмы	Оплата труда машинистов (в составе машин и механизмов)	Материалы, изделия и конструкции	Оборудование	Показатель стоимости (сумма гр.2,4,6,7)
1	2	3	4	5	6	7	8
01 город Астана	1 190 508	596 127	239 035	55 930	1 945 649	-	3 375 192
02 город Алматы	1 118 160	559 908	221 129	52 085	1 926 496	-	3 265 785
03 Акмолинская область	1 090 645	546 123	229 621	51 240	1 952 126	-	3 272 392
04 Актюбинская область	1 003 057	502 238	217 478	47 142	1 948 343	-	3 168 878
05 Алматинская область	1 060 908	531 264	215 611	49 422	2 042 825	-	3 319 344



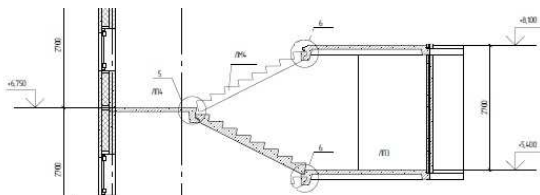
Окончание таблицы 8707-0102-0402

1	2	3	4	5	6	7	8
06 Атырауская область	1 035 631	518 560	213 318	48 248	1 955 875	-	3 204 824
07 Западно-Казахстанская область	997 739	499 579	215 412	46 886	1 957 247	-	3 170 398
08 Жамбылская область	973 757	487 644	195 337	44 950	1 915 381	-	3 084 475
09 Карагандинская область	1 031 936	516 752	224 209	48 485	1 944 625	-	3 200 770
10 Костанайская область	1 061 605	531 546	227 303	49 864	1 939 621	-	3 228 529
11 Кызылординская область	957 313	479 395	205 467	44 595	1 978 850	-	3 141 630
12 Мангистауская область	1 238 521	620 208	219 653	57 179	1 941 478	-	3 399 652
13 Туркестанская область	971 686	486 560	195 979	44 859	1 908 277	-	3 075 942
14 Павлодарская область	1 078 724	540 173	226 824	50 681	1 944 135	-	3 249 683
15 Северо-Казахстанская область	1 066 969	534 229	226 233	50 110	1 942 750	-	3 235 952
16 Восточно-Казахстанская область	1 118 869	560 272	230 976	52 562	1 990 702	-	3 340 547
17 город Шымкент	979 767	490 666	196 780	45 242	1 936 773	-	3 113 320
18 область Абай	1 092 920	547 261	228 340	51 335	1 941 859	-	3 263 119
19 область Жетісу	1 040 938	521 232	214 651	48 484	1 950 268	-	3 205 857
20 область Ұлытау	1 037 342	519 455	224 792	48 744	1 950 370	-	3 212 504

Таблица 8707-0102-0402.1 - Основные материальные ресурсы, неучтенные в норме

Код ресурса	Наименование материала	Единица измерения	Норма расхода на измеритель
1	2	3	4
212-101-0601	Бетон тяжелый класса В15 ГОСТ 7473-2010 без добавок	м3	0,39585
261-201-0110	Плитки керамические плитусные ГОСТ 6141-91	м	145,8945
261-201-0114	Ковры из керамических мелкоформатных неглазурованных прямоугольных плиток ГОСТ 13996-93	м2	90,1476

Таблица 8707-0102-0403 - исключать или добавлять на разницу в этажах



Описание:

Лестница из сборных железобетонных маршей и площадок с металлическими лестничными ограждениями, с полом из керамических плиток, для крупнопанельного 5-ти этажного жилого дома. Высота этажа жилого дома 2,7 м.

Состав работ:

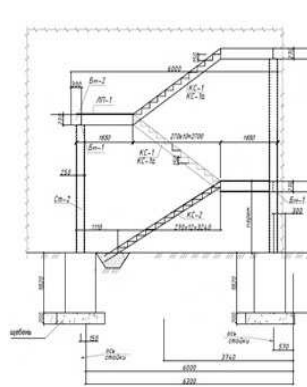
1. Установка лестничных маршей. 2. Установка лестничных площадок. 3. Монтаж лестничных ограждений с оштукатуркой и окраской металлических поверхностей. 4. Покрытие из плиток керамических на цементном растворе. 5. Устройство плинтусов.

**Измеритель:** этаж

Регионы	Затраты на труд рабочих	Оплата труда рабочих (в составе затрат на труд рабочих)	Машины и механизмы	Оплата труда машинистов (в составе машин и механизмов)	Материалы, изделия и конструкции	Оборудование	Показатель стоимости (сумма гр.2,4,6,7)
1	2	3	4	5	6	7	8
01 город Астана	269 827	135 124	54 172	12 522	417 703	-	741 702
02 город Алматы	253 474	126 937	50 106	11 663	413 602	-	717 182
03 Актюбинская область	247 194	123 790	52 069	11 472	419 210	-	718 473
04 Актобинская область	227 341	113 842	49 324	10 554	418 248	-	694 913
05 Алматинская область	240 495	120 443	48 866	11 066	438 217	-	727 578
06 Атырауская область	234 767	117 563	48 355	10 803	420 048	-	703 170
07 Западно-Казахстанская область	226 135	113 239	48 853	10 497	420 412	-	695 400
08 Жамбылская область	220 779	110 574	44 254	10 066	411 151	-	676 184
09 Карагандинская область	233 887	117 132	50 861	10 855	417 459	-	702 207
10 Костанайская область	240 613	120 486	51 554	11 164	416 252	-	708 419
11 Кызылординская область	217 012	108 684	46 596	9 985	424 553	-	688 161
13 Туркестанская область	220 311	110 329	44 403	10 046	409 753	-	674 467
14 Павлодарская область	244 492	122 442	51 432	11 347	417 410	-	713 334
15 Северо-Казахстанская область	241 830	121 095	51 304	11 219	417 114	-	710 248
16 Восточно-Казахстанская область	253 590	126 997	52 363	11 768	427 404	-	733 357
17 город Шымкент	222 142	111 259	44 582	10 132	415 867	-	682 591
18 область Абай	247 710	124 048	51 772	11 493	416 885	-	716 367
19 область Жетісу	235 970	118 169	48 658	10 856	418 651	-	703 279
20 область Ұлытау	235 113	117 745	50 991	10 913	418 797	-	704 901

Таблица 8707-0102-0403.1 - Основные материальные ресурсы, неучтенные в норме

Код ресурса	Наименование материала	Единица измерения	Норма расхода на измеритель
1	2	3	4
261-201-0110	Плитки керамические плитусные ГОСТ 6141-91	м	30,7545
261-201-0114	Ковры из керамических мелкоформатных неглазурованных прямоугольных плиток ГОСТ 13996-93	м2	21,5016

**Подраздел 3 Лестницы металлические****Группа 1 Пожарные лестницы****Подгруппа 8707-0301-02 - Маршевые пожарные лестницы П2****Таблица 8707-0301-0201 - Лестница Тип 1****Описание:**

Металлическая лестница с площадкой, размером 6,0 м х 1,9 м, высотой от -1,32 м до 3,3 м. Стойки из квадратного профиля с креплением на анкерных болтах, фундаменты монолитные бетонные столбы из бетона тяжелого кл В 7,5 на щебеночной подготовке.

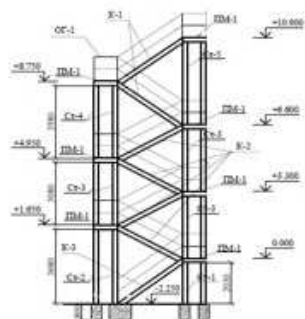
**Состав работ:**

1. Устройство щебеночного основания под фундаменты. 2. Устройство бетонных фундаментов-столбов. 3. Установка анкерных болтов при бетонировании. 4. Гидроизоляция боковая обмазочная битумная в 2 слоя. 5. Монтаж лестниц прямолинейных и криволинейных, пожарных с ограждением. 6. Окраска огрунтованных металлических поверхностей эмалями ПФ-115.

*Измеритель: лестница*

Регионы	Затраты на труд рабочих	Оплата труда рабочих (в составе затрат на труд рабочих)	Машины и механизмы	Оплата труда машинистов (в составе машин и механизмов)	Материалы, изделия и конструкции	Оборудование	Показатель стоимости (сумма гр.2,4,6,7)
1	2	3	4	5	6	7	8
01 город Астана	417 035	207 663	146 785	41 382	2 202 909	-	2 766 729
02 город Алматы	387 677	193 019	136 163	38 458	2 202 977	-	2 726 817
03 Акмолинская область	382 048	190 238	140 073	37 913	2 205 448	-	2 727 569
04 Актюбинская область	351 527	175 019	132 724	34 889	2 206 135	-	2 690 386
05 Алматинская область	367 848	183 166	132 287	36 491	2 203 824	-	2 703 959
06 Атырауская область	359 033	178 760	130 665	35 614	2 223 194	-	2 712 892
07 Западно-Казахстанская область	349 693	174 103	130 472	34 695	2 214 674	-	2 694 839
08 Жамбылская область	333 861	166 234	121 422	33 107	2 194 347	-	2 649 630
09 Карагандинская область	361 563	180 031	136 289	35 883	2 200 818	-	2 698 670
10 Костанайская область	371 908	185 169	138 648	36 898	2 206 174	-	2 716 730
11 Кызылординская область	331 891	165 256	124 872	32 924	2 202 676	-	2 659 439
12 Мангистауская область	424 734	211 482	138 516	42 109	2 207 911	-	2 771 161
13 Туркестанская область	333 182	165 895	122 269	33 033	2 197 984	-	2 653 435
14 Павлодарская область	377 904	188 167	137 256	37 498	2 205 141	-	2 720 301
15 Северо-Казахстанская область	373 758	186 094	137 116	37 082	2 206 989	-	2 717 863
16 Восточно-Казахстанская область	391 976	195 168	140 390	38 892	2 210 128	-	2 742 494
17 город Шымкент	335 985	167 296	122 877	33 321	2 203 949	-	2 662 811
18 область Абай	382 898	190 662	138 463	37 992	2 205 895	-	2 727 256
19 область Жетісу	360 943	179 715	132 070	35 802	2 204 643	-	2 697 656
20 область Ұлытау	363 415	180 956	136 743	36 068	2 211 632	-	2 711 790

### Таблица 8707-0301-0202 - Лестница Тип 2



Металлическая лестница, наружной установки размером 5,34 м х 2,2 м, высотой от -2,25 до 10,90 м. Стойки из стальной трубы. Балки и косоуры из швеллера. Проступи из рефленной стали, толщ. 4 мм. Ограждения из квадратной трубы 20х20. Фундаменты столбчатые из бетона тяжёлого кл В 12,5 на подготовке из бетона тяжёлого кл В 3,5.

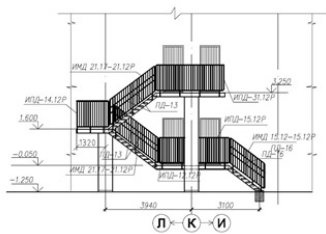
1. Монтаж металлических лестниц. 2. Подготовка окрасочных агрегатов. 3. Приготовление составов. 4. Окраска поверхностей. 5. Промывка, очистка окрасочных агрегатов и шлангов. 6. Контроль качества.

Регионы	Затраты на труд рабочих	Оплата труда рабочих (в составе затрат на труд рабочих)	Машины и механизмы	Оплата труда машинистов (в составе машин и механизмов)	Материалы, изделия и конструкции	Оборудование	Показатель стоимости (сумма гр.2,4,6,7)
1	2	3	4	5	6	7	8
01 город Астана	1 230 081	612 664	470 224	133 449	7 061 493	-	8 761 798
02 город Алматы	1 143 968	569 689	436 267	124 025	7 060 241	-	8 640 476
03 Акмолинская область	1 126 909	561 264	448 656	122 260	7 060 024	-	8 635 589

Окончание таблицы 8707-0301-0202

1	2	3	4	5	6	7	8
04 Актюбинская область	1 036 869	516 353	425 141	112 510	7 060 877	-	8 522 887
05 Алматинская область	1 085 465	540 622	423 743	117 681	7 060 118	-	8 569 326
06 Атырауская область	1 059 436	527 608	418 537	114 851	7 060 743	-	8 538 716
07 Западно-Казахстанская область	1 031 447	513 642	417 683	111 884	7 059 960	-	8 509 090
08 Жамбылская область	985 608	490 863	389 172	106 768	7 059 765	-	8 434 545
09 Карагандинская область	1 066 458	531 134	436 529	115 715	7 061 535	-	8 564 522
10 Костанайская область	1 096 980	546 300	444 143	118 988	7 061 272	-	8 602 395
11 Кызылординская область	979 369	487 759	399 854	106 175	7 060 237	-	8 439 460
12 Мангистауская область	1 253 919	624 486	444 065	135 800	7 062 209	-	8 760 193
13 Туркестанская область	983 643	489 880	392 013	106 528	7 059 971	-	8 435 627
14 Павлодарская область	1 114 680	555 149	439 356	120 923	7 059 707	-	8 613 743
15 Северо-Казахстанская область	1 102 451	549 035	438 993	119 583	7 060 723	-	8 602 167
16 Восточно-Казахстанская область	1 156 164	575 796	449 478	125 420	7 060 625	-	8 666 267
17 город Шымкент	991 874	493 996	393 978	107 458	7 060 105	-	8 445 957
18 область Абай	1 129 423	562 521	443 266	122 518	7 064 231	-	8 636 920
19 область Жетісу	1 065 123	530 451	423 186	115 457	7 060 118	-	8 548 427
20 область Ұлытау	1 071 929	533 869	437 986	116 312	7 060 040	-	8 569 955

Таблица 8707-0301-0203 - Лестница Тип 3

Описание:

Лестница пожарная (эвакуационная) металлическая шириной 1000 мм на косоурах и балках. Площадки шириной 1000 мм с настилом и ограждением из листовой, рифленой и круглой стали с опиранием на кирпичные столбы и наружные стены здания. Высота лестницы от отметки -1,10 м до отметки 3,25 м, длина 16,8 м.

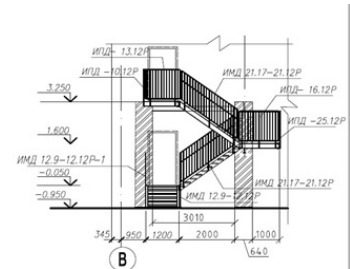
Состав работ:

1. Установка опорных фундаментных плит, массой до 0,5 т. 2. Кладка столбов прямоугольных армированных из кирпича. 3. Монтаж косоуров. 4. Монтаж лестниц прямолинейных и криволинейных, пожарных с ограждением. 5. Монтаж площадок с настилом и ограждением из листовой, рифленой, просечной и круглой стали. 6. Окраска металлических огрунтованных поверхностей эмалями ПФ-115.

*Измеритель:* лестница

Регионы	Затраты на труд рабочих	Оплата труда рабочих (в составе затрат на труд рабочих)	Машины и механизмы	Оплата труда машинистов (в составе машин и механизмов)	Материалы, изделия и конструкции	Оборудование	Показатель стоимости (сумма гр.2,4,6,7)
1	2	3	4	5	6	7	8
01 город Астана	527 219	262 499	136 659	33 742	1 826 275	-	2 490 153
02 город Алматы	489 979	243 938	126 959	31 356	1 824 963	-	2 441 901
03 Акмолинская область	483 000	240 479	132 403	30 915	1 823 741	-	2 439 144
04 Актюбинская область	444 359	221 229	127 154	28 446	1 827 097	-	2 398 610
05 Алматинская область	464 947	231 501	123 797	29 753	1 822 469	-	2 411 213
06 Атырауская область	453 787	225 925	122 891	29 040	1 830 971	-	2 407 649
07 Западно-Казахстанская область	442 055	220 080	122 313	28 289	1 830 356	-	2 394 724
08 Жамбылская область	421 917	210 064	115 727	26 993	1 822 439	-	2 360 083
09 Карагандинская область	457 019	227 546	130 312	29 255	1 824 329	-	2 411 660
10 Костанайская область	470 110	234 050	132 438	30 085	1 821 905	-	2 424 453
11 Кызылординская область	419 509	208 871	118 059	26 844	1 823 882	-	2 361 450
12 Мангистауская область	536 740	267 234	126 150	34 334	1 822 183	-	2 485 073
13 Туркестанская область	421 066	209 639	118 069	26 935	1 811 513	-	2 350 648
14 Павлодарская область	477 731	237 859	126 830	30 577	1 821 770	-	2 426 331
15 Северо-Казахстанская область	472 439	235 215	128 036	30 237	1 820 107	-	2 420 582
16 Восточно-Казахстанская область	495 472	246 685	129 693	31 712	1 823 256	-	2 448 421
17 город Шымкент	424 571	211 392	118 553	27 166	1 813 789	-	2 356 913
18 область Абай	484 023	240 990	128 115	30 975	1 821 131	-	2 433 269
19 область Жетісу	456 181	227 120	125 712	29 188	1 823 355	-	2 405 248
20 область Ұлытау	459 396	228 735	130 687	29 409	1 822 513	-	2 412 596

Таблица 8707-0301-0204 - Лестница Тип 4

Описание:

Лестница пожарная (эвакуационная) металлическая шириной 1000 мм на косоурах и балках. Площадки шириной 1200 мм с настилом и ограждением из листовой, рифленой и круглой стали с опиранием на кирпичные столбы с отступом 1200 мм от наружной стены здания. Высота лестницы от отметки -1,25 м до отметки 3,25 м, длина 10,8 м.

Состав работ:

1. Установка опорных фундаментных плит, массой до 0,5 т. 2. Кладка столбов прямоугольных армированных из кирпича. 3. Монтаж косоуров. 4. Монтаж лестниц прямолинейных и криволинейных, пожарных с ограждением. 5. Монтаж площадок с настилом и ограждением из листовой, рифленой, просечной и круглой стали. 6. Окраска металлических огрунтованных поверхностей эмалями ПФ-115.

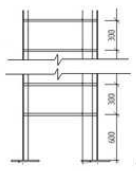
*Измеритель:* лестница

Регионы	Затраты на труд рабочих	Оплата труда рабочих (в составе затрат на труд рабочих)	Машины и механизмы	Оплата труда машинистов (в составе машин и механизмов)	Материалы, изделия и конструкции	Оборудование	Показатель стоимости (сумма гр.2,4,6,7)
1	2	3	4	5	6	7	8
01 город Астана	731 369	364 148	212 019	55 975	3 164 010	-	4 107 398
02 город Алматы	679 717	338 406	197 046	52 016	3 162 412	-	4 039 175
03 Акмолинская область	670 018	333 595	203 970	51 285	3 162 119	-	4 036 107
04 Актюбинская область	616 397	306 886	194 791	47 189	3 165 068	-	3 976 256
05 Алматинская область	644 980	321 150	191 832	49 358	3 159 970	-	3 996 782
06 Атырауская область	629 501	313 414	189 984	48 174	3 169 882	-	3 989 367



## Окончание таблицы 8707-0301-0204

1	2	3	4	5	6	7	8
07 Западно-Казахстанская область	613 219	305 300	189 227	46 928	3 169 367	-	3 971 813
08 Жамбылская область	585 311	291 424	178 177	44 780	3 159 538	-	3 923 026
09 Карагандинская область	633 948	315 646	199 668	48 530	3 161 978	-	3 995 594
10 Костанайская область	652 131	324 679	203 031	49 908	3 158 903	-	4 014 065
11 Кызылординская область	581 965	289 763	182 055	44 530	3 160 887	-	3 924 907
12 Мангистауская область	744 621	370 740	198 363	56 957	3 159 534	-	4 102 518
13 Туркестанская область	584 124	290 830	180 705	44 682	3 148 310	-	3 913 139
14 Павлодарская область	662 702	329 962	197 417	50 724	3 159 133	-	4 019 252
15 Северо-Казахстанская область	655 335	326 281	198 337	50 161	3 157 473	-	4 011 145
16 Восточно-Казахстанская область	687 293	342 198	201 910	52 607	3 161 493	-	4 050 696
17 город Шымкент	588 985	293 261	181 508	45 065	3 151 027	-	3 921 520
18 область Абай	671 425	334 299	199 294	51 385	3 158 924	-	4 029 643
19 область Жетісу	632 824	315 073	193 281	48 420	3 160 970	-	3 987 075
20 область Ұлытау	637 246	317 296	200 295	48 786	3 160 674	-	3 998 215

**Группа 2 Стремянки****Подгруппа 8707-0302-01 - Стремянки****Таблица 8707-0302-0101 - Стремянка СТ-1**Описание:

Размеры 2,695м х 0,7м, весом 120 кг

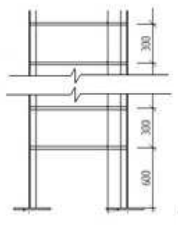
Состав работ:

1. Монтаж лестниц прямолинейных и криволинейных, пожарных с ограждением. 2. Окраска металлических огрунтованных поверхностей эмалями ПФ-115.

*Измеритель:* стремянка

Регионы	Затраты на труд рабочих	Оплата труда рабочих (в составе затрат на труд рабочих)	Машины и механизмы	Оплата труда машинистов (в составе машин и механизмов)	Материалы, изделия и конструкции	Оборудование	Показатель стоимости (сумма гр.2,4,6,7)
1	2	3	4	5	6	7	8
01 город Астана	24 139	12 025	9 054	2 568	141 187	-	174 380
02 город Алматы	22 457	11 185	8 400	2 386	141 163	-	172 020
03 Акмолинская область	22 114	11 016	8 639	2 352	141 159	-	171 912
04 Актюбинская область	20 347	10 135	8 186	2 165	141 175	-	169 708
05 Алматинская область	21 308	10 615	8 159	2 264	141 161	-	170 628
06 Атырауская область	20 797	10 359	8 059	2 210	141 173	-	170 029
07 Западно-Казахстанская область	20 241	10 081	8 043	2 153	141 158	-	169 442
08 Жамбылская область	19 355	9 641	7 494	2 054	141 154	-	168 003
09 Карагандинская область	20 928	10 425	8 405	2 227	141 188	-	170 521
10 Костанайская область	21 527	10 722	8 552	2 289	141 183	-	171 262
11 Кызылординская область	19 226	9 577	7 700	2 043	141 163	-	168 089
12 Мангистауская область	24 624	12 266	8 550	2 613	141 201	-	174 375
13 Туркестанская область	19 317	9 622	7 549	2 050	141 158	-	168 024
14 Павлодарская область	21 874	10 896	8 460	2 327	141 153	-	171 487
15 Северо-Казахстанская область	21 634	10 776	8 453	2 301	141 172	-	171 259
16 Восточно-Казахстанская область	22 688	11 301	8 654	2 413	141 170	-	172 512
17 город Шымкент	19 478	9 703	7 586	2 068	141 161	-	168 225
18 область Абай	22 164	11 041	8 535	2 357	141 240	-	171 939
19 область Жетісу	20 909	10 415	8 148	2 222	141 161	-	170 218
20 область Ұлытау	21 035	10 478	8 433	2 238	141 159	-	170 627

Таблица 8707-0302-0102 - Стремянка СТ-2

Описание:

Размеры 1,346м x 0,6м, весом 64 кг

Состав работ:

1. Монтаж лестниц прямолинейных и криволинейных, пожарных с ограждением. 2. Окраска металлических огрунтованных поверхностей эмалями ПФ-115.

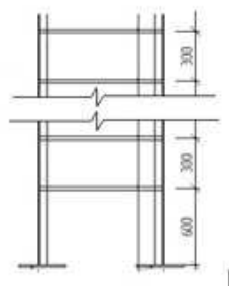
*Измеритель:* стремянка

Регионы	Затраты на труд рабочих	Оплата труда рабочих (в составе затрат на труд рабочих)	Машины и механизмы	Оплата труда машинистов (в составе машин и механизмов)	Материалы, изделия и конструкции	Оборудование	Показатель стоимости (сумма гр.2,4,6,7)
1	2	3	4	5	6	7	8
01 город Астана	12 861	6 407	4 810	1 364	74 508	-	92 179
02 город Алматы	11 965	5 959	4 463	1 268	74 496	-	90 924
03 Акмолинская область	11 782	5 869	4 589	1 250	74 493	-	90 864
04 Актюбинская область	10 841	5 400	4 349	1 150	74 501	-	89 691
05 Алматинская область	11 353	5 655	4 335	1 203	74 495	-	90 183
06 Атырауская область	11 081	5 519	4 281	1 174	74 500	-	89 862
07 Западно-Казахстанская область	10 784	5 371	4 273	1 144	74 492	-	89 549
08 Жамбылская область	10 312	5 137	3 981	1 091	74 491	-	88 784
09 Карагандинская область	11 150	5 554	4 465	1 183	74 508	-	90 123

## Окончание таблицы 8707-0302-0102

1	2	3	4	5	6	7	8
10 Костанайская область	11 469	5 713	4 543	1 216	74 506	-	90 518
11 Кызылординская область	10 243	5 102	4 090	1 085	74 495	-	88 828
12 Мангистауская область	13 119	6 535	4 542	1 388	74 515	-	92 176
13 Туркестанская область	10 292	5 126	4 010	1 089	74 492	-	88 794
14 Павлодарская область	11 654	5 805	4 494	1 236	74 491	-	90 639
15 Северо-Казахстанская область	11 527	5 741	4 490	1 222	74 498	-	90 515
16 Восточно-Казахстанская область	12 088	6 021	4 598	1 282	74 500	-	91 186
17 город Шымкент	10 378	5 170	4 030	1 099	74 494	-	88 902
18 область Абай	11 809	5 882	4 534	1 252	74 536	-	90 879
19 область Жетісу	11 140	5 549	4 329	1 180	74 495	-	89 964
20 область Ұлытау	11 207	5 583	4 480	1 189	74 495	-	90 182

Таблица 8707-0302-0103 - Стремянка СТ-3

Описание:

Размеры 3,59м х 0,7м, весом 48 кг

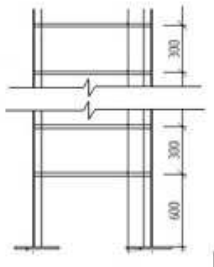
Состав работ:

1. Монтаж лестниц прямолинейных и криволинейных, пожарных с ограждением. 2. Окраска металлических огрунтованных поверхностей эмалями ПФ-115.

*Измеритель:* стремянка

Регионы	Затраты на труд рабочих	Оплата труда рабочих (в составе затрат на труд рабочих)	Машины и механизмы	Оплата труда машинистов (в составе машин и механизмов)	Материалы, изделия и конструкции	Оборудование	Показатель стоимости (сумма гр.2,4,6,7)
1	2	3	4	5	6	7	8
01 город Астана	9 694	4 829	3 636	1 031	56 699	-	70 029
02 город Алматы	9 019	4 492	3 374	958	56 690	-	69 083
03 Акмолинская область	8 881	4 424	3 469	945	56 688	-	69 038
04 Актюбинская область	8 171	4 070	3 288	869	56 695	-	68 154
05 Алматинская область	8 557	4 263	3 277	909	56 689	-	68 523
06 Атырауская область	8 352	4 160	3 237	888	56 694	-	68 283
07 Западно-Казахстанская область	8 129	4 049	3 230	865	56 688	-	68 047
08 Жамбылская область	7 773	3 872	3 010	825	56 686	-	67 469
09 Карагандинская область	8 405	4 187	3 376	894	56 700	-	68 481
10 Костанайская область	8 645	4 306	3 434	919	56 698	-	68 777
11 Кызылординская область	7 721	3 846	3 092	820	56 690	-	67 503
12 Мангистауская область	9 889	4 926	3 434	1 049	56 705	-	70 028
13 Туркестанская область	7 758	3 864	3 032	823	56 688	-	67 478
14 Павлодарская область	8 785	4 376	3 397	934	56 686	-	68 868
15 Северо-Казахстанская область	8 688	4 328	3 395	924	56 693	-	68 776
16 Восточно-Казахстанская область	9 112	4 539	3 476	969	56 693	-	69 281
17 город Шымкент	7 822	3 897	3 047	830	56 689	-	67 558
18 область Абай	8 901	4 434	3 428	947	56 721	-	69 050
19 область Жетісу	8 397	4 183	3 272	892	56 689	-	68 358
20 область Ұлытау	8 448	4 208	3 387	899	56 688	-	68 523

Таблица 8707-0302-0104 - Стремянка СТ-4

Описание:

Размеры 4,05м х 0,7м, весом 124 кг

Состав работ:

1. Монтаж лестниц прямолинейных и криволинейных, пожарных с ограждением. 2. Окраска металлических огрунтованных поверхностей эмалями ПФ-115.

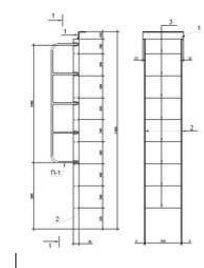
*Измеритель:* стремянка

Регионы	Затраты на труд рабочих	Оплата труда рабочих (в составе затрат на труд рабочих)	Машины и механизмы	Оплата труда машинистов (в составе машин и механизмов)	Материалы, изделия и конструкции	Оборудование	Показатель стоимости (сумма гр.2,4,6,7)
1	2	3	4	5	6	7	8
01 город Астана	27 388	13 643	10 895	2 664	146 473	-	184 756
02 город Алматы	25 476	12 689	10 123	2 476	146 449	-	182 048
03 Акмолинская область	25 091	12 498	10 610	2 441	146 444	-	182 145
04 Актюбинская область	23 086	11 498	10 241	2 246	146 461	-	179 788
05 Алматинская область	24 174	12 042	9 873	2 349	146 446	-	180 493
06 Атырауская область	23 594	11 752	9 819	2 293	146 459	-	179 872
07 Западно-Казахстанская область	22 965	11 438	9 732	2 233	146 443	-	179 140
08 Жамбылская область	21 956	10 936	9 315	2 131	146 439	-	177 710

## Окончание таблицы 8707-0302-0104

1	2	3	4	5	6	7	8
09 Карагандинская область	23 745	11 827	10 488	2 310	146 474	-	180 707
10 Костанайская область	24 424	12 165	10 664	2 375	146 469	-	181 557
11 Кызылординская область	21 811	10 864	9 433	2 120	146 448	-	177 692
12 Мангистауская область	27 933	13 913	9 989	2 711	146 488	-	184 410
13 Туркестанская область	21 912	10 914	9 569	2 127	146 443	-	177 924
14 Павлодарская область	24 818	12 362	10 031	2 414	146 438	-	181 287
15 Северо-Казахстанская область	24 546	12 226	10 182	2 387	146 458	-	181 186
16 Восточно-Казахстанская область	25 742	12 822	10 271	2 504	146 456	-	182 469
17 город Шымкент	22 095	11 006	9 608	2 145	146 446	-	178 149
18 область Абай	25 147	12 526	10 147	2 446	146 528	-	181 822
19 область Жетісу	23 721	11 815	10 114	2 305	146 446	-	180 281
20 область Ұлытау	23 866	11 888	10 517	2 322	146 445	-	180 828

Таблица 8707-0302-0105 - Стремянка для выхода на кровлю

Описание:

Размеры 2,585м х 0,5м, весом 35 кг. Размеры уголка 100х10 и полосы 80х8 с поручнем из арматуры класса А1 скрепленная анкерными болтами

Состав работ:

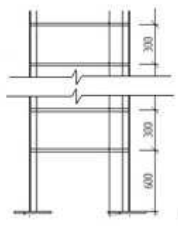
1. Монтаж лестниц прямолинейных и криволинейных, пожарных с ограждением. 2. Установка анкерных болтов. 3. Окраска металлических огрунтованных поверхностей эмалями ПФ-115.

*Измеритель:* стремянка

Регионы	Затраты на труд рабочих	Оплата труда рабочих (в составе затрат на труд рабочих)	Машины и механизмы	Оплата труда машинистов (в составе машин и механизмов)	Материалы, изделия и конструкции	Оборудование	Показатель стоимости (сумма гр.2,4,6,7)
1	2	3	4	5	6	7	8
01 город Астана	8 193	4 080	2 630	747	41 039	-	51 862
02 город Алматы	7 617	3 793	2 440	694	41 032	-	51 089
03 Акмолинская область	7 506	3 738	2 509	684	41 031	-	51 046
04 Актюбинская область	6 906	3 439	2 377	630	41 036	-	50 319
05 Алматинская область	7 228	3 599	2 370	658	41 031	-	50 629
06 Атырауская область	7 055	3 513	2 340	643	41 035	-	50 430
07 Западно-Казахстанская область	6 870	3 421	2 336	626	41 031	-	50 237
08 Жамбылская область	6 562	3 268	2 176	597	41 030	-	49 768
09 Карагандинская область	7 103	3 537	2 441	647	41 039	-	50 583
10 Костанайская область	7 307	3 638	2 484	666	41 038	-	50 829
11 Кызылординская область	6 521	3 247	2 236	594	41 032	-	49 789
12 Мангистауская область	8 348	4 157	2 484	760	41 043	-	51 875
13 Туркестанская область	6 548	3 261	2 192	596	41 031	-	49 771
14 Павлодарская область	7 424	3 697	2 457	677	41 029	-	50 910
15 Северо-Казахстанская область	7 343	3 656	2 455	669	41 035	-	50 833
16 Восточно-Казахстанская область	7 701	3 835	2 514	702	41 034	-	51 249
17 город Шымкент	6 603	3 288	2 203	601	41 031	-	49 837
18 область Абай	7 522	3 746	2 479	686	41 054	-	51 055
19 область Жетісу	7 092	3 532	2 366	646	41 031	-	50 489
20 область Ұлытау	7 140	3 555	2 449	651	41 031	-	50 620



Таблица 8707-0302-0106 - Стремянка для выхода на чердак

Описание:

Размеры 2,8м х 0,6м, металлическая из полосы и арматуры, весом 29 кг

Состав работ:

1. Монтаж лестниц прямолинейных и криволинейных, пожарных с ограждением. 2. Окраска металлических огрунтованных поверхностей эмалями ПФ-115.

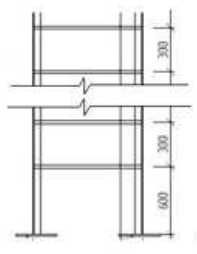
*Измеритель:* стремянка

Регионы	Затраты на труд рабочих	Оплата труда рабочих (в составе затрат на труд рабочих)	Машины и механизмы	Оплата труда машинистов (в составе машин и механизмов)	Материалы, изделия и конструкции	Оборудование	Показатель стоимости (сумма гр.2,4,6,7)
1	2	3	4	5	6	7	8
01 город Астана	5 644	2 811	2 187	621	33 973	-	41 804
02 город Алматы	5 248	2 613	2 029	577	33 967	-	41 244
03 Акмолинская область	5 171	2 575	2 087	569	33 966	-	41 224
04 Актюбинская область	4 758	2 369	1 977	524	33 970	-	40 705
05 Алматинская область	4 980	2 480	1 971	548	33 966	-	40 917
06 Атырауская область	4 860	2 420	1 946	534	33 969	-	40 775
07 Западно-Казахстанская область	4 733	2 357	1 942	521	33 966	-	40 641
08 Жамбылская область	4 521	2 251	1 810	497	33 965	-	40 296
09 Карагандинская область	4 893	2 437	2 030	538	33 973	-	40 896

Окончание таблицы 8707-0302-0106

1	2	3	4	5	6	7	8
10 Костанайская область	5 033	2 506	2 065	554	33 972	-	41 070
11 Кызылординская область	4 493	2 237	1 859	494	33 967	-	40 319
12 Мангистауская область	5 751	2 864	2 065	632	33 976	-	41 792
13 Туркестанская область	4 512	2 247	1 823	496	33 966	-	40 301
14 Павлодарская область	5 115	2 547	2 043	563	33 965	-	41 123
15 Северо-Казахстанская область	5 058	2 519	2 042	556	33 969	-	41 069
16 Восточно-Казахстанская область	5 305	2 642	2 090	584	33 969	-	41 364
17 город Шымкент	4 549	2 265	1 832	500	33 966	-	40 347
18 область Абай	5 182	2 581	2 062	570	33 986	-	41 230
19 область Жетісу	4 886	2 433	1 968	537	33 966	-	40 820
20 область Ұлытау	4 918	2 449	2 037	541	33 966	-	40 921

Таблица 8707-0302-0107 - Стремянка для спуска в прямки

Описание:

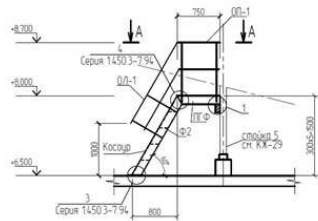
Размером 1,2м х 0,6м, металлическая из полосы и арматуры, весом 12 кг

Состав работ:

1. Монтаж лестниц прямолинейных и криволинейных, пожарных с ограждением. 2. Окраска металлических огрунтованных поверхностей эмалями ПФ-115.

*Измеритель:* стремянка

Регионы	Затраты на труд рабочих	Оплата труда рабочих (в составе затрат на труд рабочих)	Машины и механизмы	Оплата труда машинистов (в составе машин и механизмов)	Материалы, изделия и конструкции	Оборудование	Показатель стоимости (сумма гр.2,4,6,7)
1	2	3	4	5	6	7	8
01 город Астана	5 175	2 577	1 744	260	14 243	-	21 162
02 город Алматы	4 809	2 394	1 625	241	14 240	-	20 674
03 Акмолинская область	4 741	2 360	1 780	238	14 240	-	20 761
04 Актюбинская область	4 362	2 172	1 788	219	14 242	-	20 392
05 Алматинская область	4 563	2 272	1 600	229	14 240	-	20 403
06 Атырауская область	4 455	2 218	1 617	224	14 241	-	20 313
07 Западно-Казахстанская область	4 338	2 160	1 578	218	14 240	-	20 156
08 Жамбылская область	4 141	2 062	1 602	208	14 240	-	19 983
09 Карагандинская область	4 486	2 234	1 822	225	14 243	-	20 551
10 Костанайская область	4 613	2 297	1 850	232	14 242	-	20 705
11 Кызылординская область	4 118	2 050	1 574	207	14 240	-	19 932
12 Мангистауская область	5 268	2 623	1 481	264	14 244	-	20 993
13 Туркестанская область	4 133	2 058	1 715	207	14 240	-	20 088
14 Павлодарская область	4 689	2 335	1 549	235	14 239	-	20 477
15 Северо-Казахстанская область	4 637	2 309	1 634	233	14 241	-	20 512
16 Восточно-Казахстанская область	4 864	2 421	1 589	244	14 241	-	20 694
17 город Шымкент	4 168	2 075	1 719	209	14 240	-	20 127
18 область Абай	4 750	2 365	1 577	238	14 248	-	20 575
19 область Жетісу	4 477	2 229	1 736	225	14 240	-	20 453
20 область Ұлытау	4 509	2 245	1 824	226	14 240	-	20 573

**Группа 3 Лестницы металлические****Подгруппа 8707-0303-01 - Вертикальные металлические лестницы****Таблица 8707-0303-0101 - Лестница ЛМ-1****Описание:**

Металлическая лестница выхода с чердака на кровлю. Размерами 1,55 м х1,2 м, высотой 1,5 м. Ступени из рифленого листа по металлическим косоурам, площадка настил сплошной из стального рифленого листа. Ограждения для лестницы и площадки из металлических уголков. Вес 180 кг

**Состав работ:**

1. Монтаж лестниц прямолинейных и криволинейных, пожарных с ограждением. 2. Установка анкерных болтов. 3. Окраска металлических огрунтованных поверхностей эмалями ПФ-115.

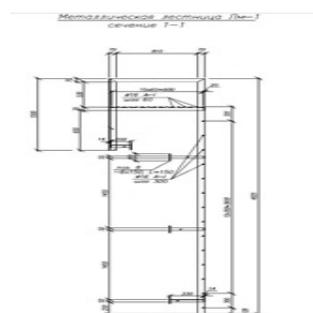
***Измеритель:*** лестница

Регионы	Затраты на труд рабочих	Оплата труда рабочих (в составе затрат на труд рабочих)	Машины и механизмы	Оплата труда машинистов (в составе машин и механизмов)	Материалы, изделия и конструкции	Оборудование	Показатель стоимости (сумма гр.2,4,6,7)
1	2	3	4	5	6	7	8
01 город Астана	78 436	39 059	26 007	3 873	213 858	-	318 301
02 город Алматы	72 909	36 304	24 234	3 600	213 830	-	310 973
03 Акмолинская область	71 860	35 782	26 547	3 548	213 813	-	312 220
04 Актюбинская область	66 113	32 919	26 674	3 265	213 830	-	306 617

Окончание таблицы 8707-0303-0101

1	2	3	4	5	6	7	8
05 Алматинская область	69 183	34 449	23 871	3 416	213 825	-	306 879
06 Атырауская область	67 534	33 628	24 123	3 333	213 831	-	305 488
07 Западно-Казахстанская область	65 761	32 743	23 544	3 247	213 803	-	303 108
08 Жамбылская область	62 799	31 271	23 903	3 099	213 815	-	300 517
09 Карагандинская область	67 996	33 859	27 170	3 358	213 846	-	309 012
10 Костанайская область	69 931	34 821	27 589	3 453	213 849	-	311 369
11 Кызылординская область	62 430	31 087	23 481	3 082	213 812	-	299 723
12 Мангистауская область	79 889	39 781	22 086	3 941	213 873	-	315 848
13 Туркестанская область	62 674	31 208	25 585	3 092	213 804	-	302 063
14 Павлодарская область	71 076	35 390	23 103	3 510	213 820	-	307 999
15 Северо-Казахстанская область	70 285	34 998	24 368	3 471	213 799	-	308 452
16 Восточно-Казахстанская область	73 721	36 707	23 697	3 640	213 849	-	311 267
17 город Шымкент	63 198	31 470	25 642	3 119	213 810	-	302 650
18 область Абай	72 007	35 856	23 517	3 556	213 935	-	309 459
19 область Жетісу	67 877	33 799	25 890	3 351	213 825	-	307 592
20 область Ұлытау	68 351	34 037	27 212	3 376	213 841	-	309 404

Таблица 8707-0303-0102 - Лестница ЛМ-2

Описание:

Лестница металлическая из уголков и арматуры с площадкой и поручнем, размером 4,92м х 0,65м, вес 138 кг

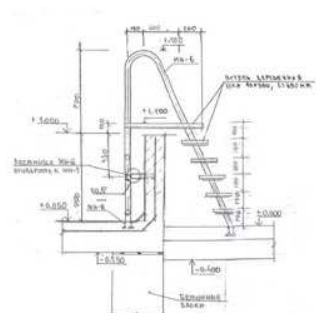
Состав работ:

1. Монтаж лестниц прямолинейных и криволинейных, пожарных с ограждением. 2. Окраска металлических огрунтованных поверхностей эмалями ПФ-115.

*Измеритель:* лестница

Регионы	Затраты на труд рабочих	Оплата труда рабочих (в составе затрат на труд рабочих)	Машины и механизмы	Оплата труда машинистов (в составе машин и механизмов)	Материалы, изделия и конструкции	Оборудование	Показатель стоимости (сумма гр.2,4,6,7)
1	2	3	4	5	6	7	8
01 город Астана	27 089	13 491	10 430	2 961	162 331	-	199 850
02 город Алматы	25 189	12 543	9 676	2 752	162 303	-	197 168
03 Акмолинская область	24 816	12 359	9 951	2 712	162 298	-	197 065
04 Актюбинская область	22 834	11 370	9 430	2 496	162 317	-	194 581
05 Алматинская область	23 901	11 903	9 398	2 611	162 300	-	195 599
06 Атырауская область	23 328	11 617	9 283	2 548	162 314	-	194 925
07 Западно-Казахстанская область	22 714	11 311	9 264	2 482	162 297	-	194 275
08 Жамбылская область	21 699	10 806	8 632	2 369	162 292	-	192 623
09 Карагандинская область	23 485	11 696	9 682	2 567	162 332	-	195 499
10 Костанайская область	24 157	12 030	9 851	2 640	162 326	-	196 334
11 Кызылординская область	21 565	10 739	8 869	2 356	162 303	-	192 737
12 Мангистауская область	27 606	13 748	9 849	3 013	162 347	-	199 802
13 Туркестанская область	21 656	10 784	8 695	2 363	162 297	-	192 648
14 Павлодарская область	24 547	12 224	9 745	2 683	162 291	-	196 583
15 Северо-Казахстанская область	24 278	12 090	9 737	2 653	162 314	-	196 329
16 Восточно-Казахстанская область	25 461	12 679	9 969	2 783	162 311	-	197 741
17 город Шымкент	21 837	10 875	8 738	2 384	162 300	-	192 875
18 область Абай	24 872	12 387	9 832	2 718	162 391	-	197 095
19 область Жетісу	23 453	11 679	9 386	2 561	162 300	-	195 139
20 область Ұлытау	23 606	11 756	9 714	2 580	162 298	-	195 618

Таблица 8707-0303-0103 - Лестница ЛМ-3

Описание:

Металлическая лестница из трубы и уголка с площадкой. Площадка размерами 840х690х40 мм , ступени размерами 300х690х40 мм из дерева. Вес 53 кг

Состав работ:

1. Монтаж лестниц прямолинейных и криволинейных, пожарных с ограждением. 2. Установка анкерных болтов. 3. Устройство дощатых покрытий площадки и ступеней. 4. Окраска металлических огрунтованных поверхностей эмалями ПФ-115. 5. Окраска улучшенная масляная по дереву.

*Измеритель:* лестница

Регионы	Затраты на труд рабочих	Оплата труда рабочих (в составе затрат на труд рабочих)	Машины и механизмы	Оплата труда машинистов (в составе машин и механизмов)	Материалы, изделия и конструкции	Оборудование	Показатель стоимости (сумма гр.2,4,6,7)
1	2	3	4	5	6	7	8
01 город Астана	23 937	11 982	4 392	1 271	76 248	-	104 577
02 город Алматы	22 470	11 247	4 083	1 183	76 237	-	102 790
03 Акмолинская область	21 931	10 978	4 185	1 164	76 235	-	102 351
04 Актюбинская область	20 172	10 096	3 962	1 071	76 243	-	100 377
05 Алматинская область	21 323	10 674	3 963	1 123	76 236	-	101 522

## Окончание таблицы 8707-0303-0103

1	2	3	4	5	6	7	8
06 Атырауская область	20 811	10 417	3 913	1 096	76 242	-	100 966
07 Западно-Казахстанская область	20 067	10 044	3 896	1 065	76 235	-	100 198
08 Жамбылская область	19 554	9 789	3 646	1 020	76 233	-	99 433
09 Карагандинская область	20 755	10 389	4 068	1 102	76 248	-	101 071
10 Костанайская область	21 347	10 685	4 140	1 133	76 246	-	101 733
11 Кызылординская область	19 237	9 630	3 735	1 013	76 237	-	99 209
12 Мангистауская область	24 872	12 451	4 176	1 298	76 254	-	105 302
13 Туркестанская область	19 512	9 768	3 670	1 018	76 235	-	99 417
14 Павлодарская область	21 691	10 858	4 101	1 151	76 232	-	102 024
15 Северо-Казахстанская область	21 451	10 738	4 096	1 139	76 241	-	101 788
16 Восточно-Казахстанская область	22 499	11 262	4 197	1 194	76 240	-	102 936
17 город Шымкент	19 679	9 851	3 689	1 027	76 236	-	99 604
18 область Абай	21 978	11 001	4 138	1 167	76 271	-	102 387
19 область Жетісу	20 918	10 471	3 954	1 101	76 236	-	101 108
20 область Ұлытау	20 861	10 442	4 082	1 108	76 235	-	101 178



## Приложение А

### Показатели затрат труда к разделу 1

Единица измерения: чел.-ч

Шифр нормы	Нормативная трудоемкость рабочих	Нормативная трудоемкость машинистов
8707-0101-0101	17,4474	1,1316
8707-0101-0205	80,0479	2,7494
8707-0101-0301	192,0551	6,6387
8707-0101-0302	506,7245	16,4799
8707-0101-0501	5,3349	0,1844
8707-0101-0502	7,0367	0,2289
8707-0101-0801	151,8172	3,6212
8707-0101-0802	2047,7601	76,8659
8707-0101-0901	3,3980	0,1499
8707-0101-0902	35,8781	1,3641
8707-0101-1101	685,5959	21,0666
8707-0101-1102	656,5109	20,1935
8707-0101-1103	69,2869	2,0702
8707-0101-1201	667,2477	20,3726
8707-0101-1202	639,6208	19,5504
8707-0101-1203	63,9672	1,8943
8707-0102-0101	194,1042	4,4077
8707-0102-0102	122,5096	2,4495
8707-0102-0201	2,5719	0,1420
8707-0102-0202	1,8459	0,1002
8707-0102-0401	229,2592	17,2339
8707-0102-0402	203,4936	16,0417
8707-0102-0403	46,2786	3,6253
8707-0301-0201	64,8830	10,2170
8707-0301-0202	189,0581	32,5820
8707-0301-0203	79,9152	3,7620
8707-0301-0204	113,5379	6,3300
8707-0302-0101	3,7190	0,6288

Шифр нормы	Нормативная трудоемкость рабочих	Нормативная трудоемкость машинистов
8707-0302-0102	1,9826	0,3340
8707-0302-0103	1,4935	0,2525
8707-0302-0104	4,2166	0,6523
8707-0302-0105	1,2767	0,1820
8707-0302-0106	0,8663	0,1510
8707-0302-0107	0,7229	0,0634
8707-0303-0101	10,9932	0,9450
8707-0303-0102	4,1596	0,7230
8707-0303-0103	4,0460	0,2780

*Ресми басылым*

**Қазақстан Республикасы Өнеркәсіп және құрылыс министрлігі  
Құрылыс және тұрғын үй-коммуналдық шаруашылық істері комитеті**

**ӨНДІРІСТІК ЕМЕС МАҚСАТТАҒЫ ОБЪЕКТІЛЕРДІҢ  
КОНСТРУКТИВТІК ЭЛЕМЕНТТЕРІНІҢ СМЕТАЛЫҚ ҚҰНЫНЫҢ  
ІРІЛЕНДІРІЛГЕН КӨРСЕТКІШТЕРІНІҢ ЖИНАҚТАРЫ**

**ІРІЛЕНДІРІЛГЕН СМЕТАЛЫҚ НОРМАТИВТЕР**

**ҚР ІСН 8.02-03-2023**

**5-жинақ Өндірістік емес мақсаттағы ғимараттардың баспалдақтары**

Басылымға жауаптылар: «ҚазҚСҒЗИ» АҚ  
Қарпі: Times New Roman. Пішімі 60 x 84 <sup>1</sup>/<sub>8</sub>

---

050046, Алматы қаласы, Солодовников көшесі, 21  
Тел./факс: +7 (727) 226-94-10 – қабылдау бөлмесі

*Издание официальное*

**Комитет по делам строительства и жилищно-коммунального хозяйства  
Министерства промышленности и строительства Республики Казахстан**

**СБОРНИКИ УКРУПНЕННЫХ ПОКАЗАТЕЛЕЙ СМЕТНОЙ  
СТОИМОСТИ КОНСТРУКТИВНЫХ ЭЛЕМЕНТОВ ОБЪЕКТОВ  
НЕПРОИЗВОДСТВЕННОГО НАЗНАЧЕНИЯ**

**УКРУПНЕННЫЕ СМЕТНЫЕ НОРМАТИВЫ**

**УСН РК 8.02-03-2023**

**Сборник 5 Лестницы зданий непроизводственного назначения**

Ответственные за выпуск: АО «КазНИИСА»  
Гарнитура: Times New Roman. Формат 60 x 84 <sup>1</sup>/<sub>8</sub>

---

050046, г. Алматы, ул. Солодовникова, 21  
Тел./факс: +7 (727) 226-94-10 – приемная